



WARMEINBETTPRESSE  
**QPRESS 40**

## FASTER THAN EVER BEFORE

Dank leistungsstarker Heiz- / Kühltechnologie und geschwindigkeitsoptimierter Temperaturregelung wird die Einbettzeit verkürzt. Der robuste Bajonettverschluss, die einfache One-Button Bedienung (optional) und die übersichtliche Darstellung der Parameter im 7" Industrie-Touchscreen ermöglichen eine besonders komfortable und intuitive Bedienung. Das anschließbare, patentierte Absaugsystem setzt neue Maßstäbe im Arbeitsschutz für den Anwender.



Hier klicken, um das Video anzuschauen

## PRODUKTVORTEILE

- | Kurze Einbettzeiten (bis zu 35% Zeiteinsparung)
- | Robuster Bajonett-Schnellverschluss
- | 7" Industrie-Touchscreen mit innovativer Steuerungssoftware und optionaler One-Button-Bedienung
- | Dust Guard: Absaugung der Granulatstäube während des Befüllens (patentiert)
- | Kompakte und hochwertige Bauweise mit pulverbeschichtetem Metallgehäuse
- | Hoher Probendurchsatz durch Doppeleinbettungen möglich

## KNIPEX IST BEGEISTERT VON DER QPRESS 40!

Im Rahmen unseres Qpress 40 Gewinnspiels 2025 durfte Benjamin Hellmann von KNIPEX die Qpress 40 als erster von drei Gewinnern in Empfang nehmen. Das Gerät wurde direkt erfolgreich in Betrieb genommen und ist inzwischen ein fester Bestandteil der täglichen Laborarbeit.

In diesem Interview berichtet Herr Hellmann, wie die Qpress 40 dabei hilft, Herausforderungen bei der Probenpräparation zu meistern und warum Materialprüfung bei KNIPEX so wichtig ist.



Hier klicken, um das Video anzuschauen

## BEST OF INDUSTRY AWARD 2025

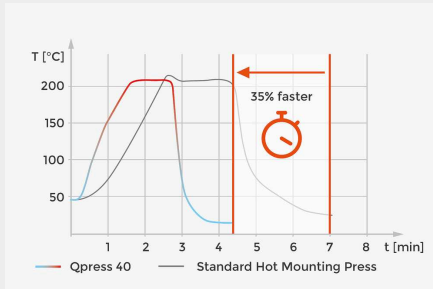
Die Qpress 40 Warmeinbettpresse wurde mit dem Best of Industry Award 2025 in der Kategorie „Best of Labor- und Analysetechnik“ ausgezeichnet.

Der Best of Industry Award zeichnet innovative Technologien aus, die den Laboralltag nachhaltig verbessern und einen messbaren Mehrwert für Forschung, Diagnostik und Anwendung bieten. In der Kategorie Labor- und Medizintechnik stehen dabei Lösungen im Fokus, die durch Leistungsfähigkeit, Effizienz und Zukunftssicherheit überzeugen.



## WARMEINBETTPRESSE QPRESS 40

# LEISTUNGSMERKMALE



### GESCHWINDIGKEITSOPTIMIERTE HEIZ- & KÜHLTECHNOLOGIE

Kürzere Einbettzeiten aufgrund von:

- | Optimierter Wärmeübertragung zwischen Heizelementen und Pressform
- | Schnelle Temperaturregelung zur präzisen Erreichung der Zieltemperatur
- | Vorheizfunktion zur Verkürzung der Aufheizzeit

Durch die neue Technologie kann die Einbettzeit um bis zu 35% reduziert werden.



### EINFACHE 1-KNOPF-BEDIENUNG

Die höchstmögliche Bediensicherheit wird mit der Butler-Funktion realisiert. In wenigen Schritten kann durch Betätigen des Multifunktionsknopfes der gesamte Einbettprozess gesteuert werden. Außerdem verfügt die PLUS-Software über eine Methodendatenbank mit vorinstallierten, verbrauchsmaterialspezifischen Einbettrezepten und erlaubt das Speichern von mehr als 128 benutzerdefinierten Einbettmethoden. Damit wird eine schnellstmögliche Bedienung bei maximaler Prozesssicherheit gewährleistet.



### ABSAUGUNG VON FEINSTÄUBEN

Die patentierte, optional integrierbare Absaugvorrichtung (Dust Guard) schützt den Anwender vor der Inhalation von Feinstaub, der beim Einfüllen des Einbettmittels in die Form austreten kann. Dies trägt maßgeblich zur Erhöhung des Gesundheitsschutzes am Arbeitsplatz bei. In der Software-Version PLUS wird das Absaugsystem automatisch durch die Software angesteuert.



### **EINFACHE REINIGUNG**

Der an der Rückseite der Maschine angebrachte Absaugstutzen ist abnehmbar. Die Reinigung der Maschine ist somit sehr komfortabel. Die Pressform sowie die beiden Presskolben können zur Reinigung mit wenigen Handgriffen demontiert werden.



### **HOHER PRESSZYLINDER FÜR DOPPELEINBETTUNGEN**

Der hohe Presszylinder ermöglicht die gleichzeitige Einbettung von 2 Proben übereinander. Dies spart wertvolle Einbettzeit und ermöglicht eine Verdoppelung des Probendurchsatzes. Außerdem ist diese Einbettmethode besonders zeit- und energiesparend.



### **ROBUSTER BAJONETT-VERSCHLUSS**

Der robuste und ergonomische Bajonett-Verschluss liegt gut in der Hand und ermöglicht schnelles und einfaches Öffnen und Schließen des Presszylinders.



### **GRANULATFACH**

Zusätzlich verfügt die Maschine über ein Granulatfach zum einfachen Aufnehmen und Entsorgen von überschüssigem Einbettgranulat.

## FUNKTIONSPRINZIP

Durch das neue Design der Qpress 40 werden kürzeste Heiz- und Kühlzeiten realisiert. Die Heizelemente schmelzen das Einbettmittel dank optimierter Wärmeübertragung und Temperaturregelung in der Pressform schnell auf. Hierbei wird das Granulat auf den voreingestellten Presskammerdruck verdichtet. Sobald die eingestellte Temperatur erreicht ist, wird die Pressform nach kurzer Haltezeit wieder möglichst schnell gekühlt, sodass die ausgehärtete Probe für die weitere Probenpräparation entnommen werden kann. Neben der Zeitersparnis wird somit auch der Energiebedarf reduziert.

WARMEINBETTPRESSE QPRESS 40

**EINBETTUNG IN WENIGEN SCHRITTEN**



1. Probe auflegen



2. Einbettmittel einfüllen



3. Bajonett-Schnellverschluss  
verschließen



4. Prozess starten



5. Verschluss öffnen und Probe  
entnehmen

## WARMEINBETTPRESSE QPRESS 40

### SOFTWARE

Die übersichtlich gestaltete Software der Qpress 40 ist in zwei Softwarevarianten verfügbar. Bereits mit der Standardsoftware Go kann der Einbettprozess sehr schnell parametrierbar und gestartet werden.

Mit der Methodendatenbank, der Butler-Funktion und automatischen Ansteuerung der Absaugung durch die Software bietet die Plus Softwarevariante nochmals etwas mehr Bedienkomfort. Auch der 2-Step Modus für sensitive Proben ist in der Plus Software verfügbar. Ein Upgrade auf die Advanced Software Plus ist jederzeit möglich.

		GO (Standard Software)	PLUS (Erweiterte Software)
	Geschwindigkeitsoptimierte Temperaturregelung	✓	✓
	Möglichkeit von Doppeleinbettungen	✓	✓
	Benutzerkontensteuerung	✓	✓
	Statusanzeige	✓	✓
	Einstellbare Kühlleistung	✓	✓
	Automatische Entkalkungsfunktion	✓	✓
1	Butler-Funktion (Einfache One-Button Bedienung)	✗	✓
2	Dust Guard: Absaugung von Feinstäuben (Ansteuerung über Software)	✗	✓
3	Methodendatenbank (Speichern und Laden von Programmen)	✗	✓
4	2-Step Modus (für sensitive Proben)	✗	✓

Place a sample

**3** EPO Max 40 mm



02:15



02:15

04:30



200°C



100%

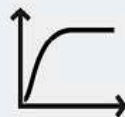
39°



**2**



250bar

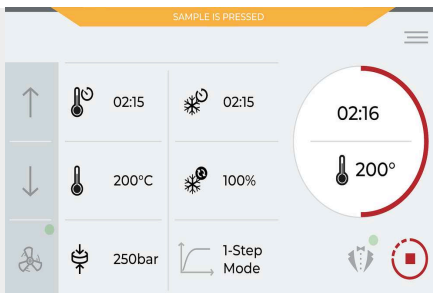


1-Step  
Mode

**4**

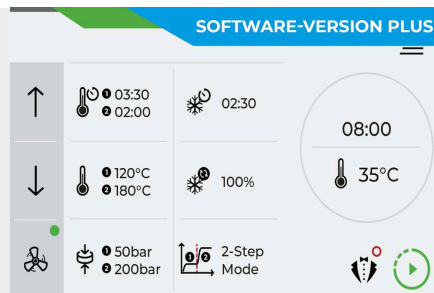
**1**





### ÜBERSICHTLICHE SOFTWARE

Die intuitive Software mit modernem Interface stellt alle wichtigen Einbettparameter im robusten 7" Industrie-Touchscreen dar. Hier können die Heiz- und Kühlzeiten, die gewünschte Kühlleistung sowie Temperatur und Pressformdruck eingestellt werden. Außerdem wird in der Software der aktuelle Status der Warmeinbettpresse angezeigt. Die Einstellungen können anhand der Benutzerkontensteuerung für die Anwender schreibgeschützt werden.



### 2-STUFEN-DRUCKMODUS

Für sensitive Proben (Bleche, dünnwandige Rohre, beschichtete Materialien) kann ein 2-Stufen-Modus aktiviert werden, bei dem Druck und Temperatur unabhängig voneinander auf die Probe einwirken. So kann z.B. in der ersten Stufe das Einbettmittel bei niedrigem Presskammerdruck aufschmelzen und erst in der zweiten Stufe der volle Druck zur Verdichtung aufgebracht werden. Dies ermöglicht eine größtmögliche Schonung der Probe.



### SOFTWAREUNTERSTÜTZTE ENTKALKUNGSFUNKTION

Die Maschine verfügt über eine automatische Entkalkungsfunktion. Durch einfaches Einlegen einer Entkalkungstablette und die Auswahl der Softwarefunktion wird der Entkalkungsvorgang gestartet.

## WARMEINBETTPRESSE QPRESS 40 INNOVATIVE FUNKTIONEN - PERFEKTE ERGEBNISSE

Die neue Warmeinbettpresse Qpress 40 wurde entwickelt, um den steigenden Anforderungen an Präzision, Effizienz und Benutzerfreundlichkeit gerecht zu werden. Die Qpress 40 zeichnet sich durch innovative Merkmale aus, die nicht nur die Arbeitsabläufe optimieren, sondern auch die Qualität der Ergebnisse verbessern.

1. Geschwindigkeitsoptimierte Heiz- / Kühltechnologie
2. Intuitive Ein-Knopf-Bedienung
3. Hoher Presszylinder für Doppeleinbettungen
4. Robuster Schnellverschluss
5. Absaugung von Feinstaub
6. Übersichtliche Prozesssteuerung



WARMEINBETTPRESSE QPRESS 40

## ZUBEHÖR



### UMWÄLZKÜHLUNG

- | Leistungsstarke Kühlung
- | Ressourcenschonendes Umlaufsystem anstelle von Frischwasser
- | Geringer Wartungsaufwand, da das Kühlmittel in einem geschlossenen Kreislauf zirkuliert und somit Kalkablagerungen reduziert werden
- | Bis zu zwei Warmeinbettpressen anschließbar



### PRESSFORMEN

Einfach auswechselbare Pressformen sind mit oder ohne Fase erhältlich in diesen Größen: Ø 25 mm, Ø 30 mm, Ø 40 mm, Ø 1", Ø 1¼", Ø 1½".



### ABSAUGUNG

Mit der optional erhältlichen Absaugvorrichtung können Stäube direkt beim Einfüllen des Einbettmittels abgesaugt werden. Zudem besteht die Möglichkeit zum einfachen Reinigen der Maschine durch einen abnehmbaren Absaugschlauch. Die Absaugung kann an bis zu zwei Einbettpressen angeschlossen und über die Qpress 40 Software angesteuert werden. Neben dem austauschbaren Staubsaugerbeutel ist die Absaugung mit einem zusätzlichen Feinstaubfilter ausgestattet.

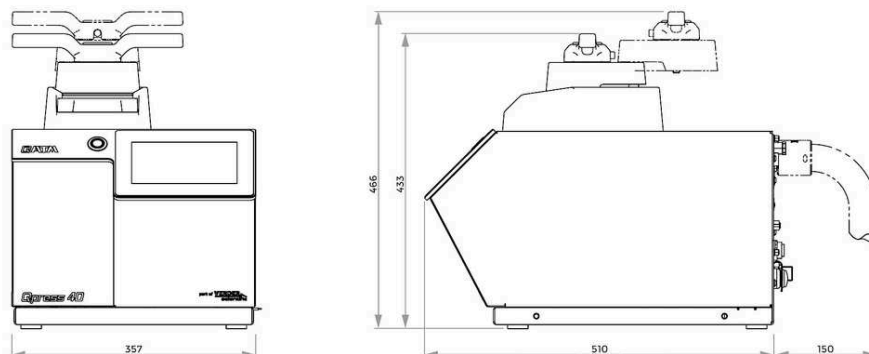
## **PERFEKTE EINBETTUNGEN – VERBRAUCHSMATERIALEN VON QPREP**

Einbetten ist zuverlässiger, sicherer und effizienter, wenn es mit dem richtigen Equipment durchgeführt wird: Wissen, Sorgfalt und die richtige Wahl der Verbrauchsmaterialien und Geräte sind entscheidend.



WARMEINBETTPRESSE QPRESS 40

**TECHNISCHE DATEN**



<b>Mould Ø (metric)</b>	Ø 25 mm, Ø 30 mm, Ø 40 mm
<b>Mould Ø (inch)</b>	Ø 1", Ø 1 1/4", Ø 1 1/2"
<b>Max. pressure in mould cylinder Ø 40 mm / Ø 1.5"</b>	250 bar
<b>Max. pressure in mould cylinder &lt; Ø 40 mm</b>	350 bar
<b>Einstellbare Temperatur</b>	20 - 200°C
<b>Antriebsleistung (Hydraulik)</b>	0.36 kW
<b>Heizleistung</b>	1.6 kW
<b>Anschlussleistung</b>	2.0 kW
<b>Heizzeit (einstellbar)</b>	0 - 30 min.; in 15 s Schritten
<b>Kühlzeit (einstellbar)</b>	0 - 30 min.; in 15 s Schritten
<b>Maße ca. BxHxT</b>	~ 365 x 433 x 538mm
<b>Gewicht</b>	~ 41 kg

[www.qatm.com/qpress40](http://www.qatm.com/qpress40)

## BESTELLDATEN

### GRUNDGERÄT

#### MASCHINE (1 POSITION ERFORDERLICH)

M0770020 Qpress 40 (Grundgerät 200-240V 50/60Hz)

M0770021 Qpress 40 (Grundgerät 100-120V 50/60Hz)

#### SOFTWARE (KANN SEPARAT BESTELLT WERDEN)

Z0770220 Qpress 40 Upgrade auf Softwareversion Plus

#### PRESSFORMEN (KÖNNEN SEPARAT BESTELLT WERDEN)

Z0770200 Qpress 40 Pressform Ø 25 mm

Z0770201 Qpress 40 Pressform Ø 1"

Z0770202 Qpress 40 Pressform Ø 30 mm

Z0770203 Qpress 40 mould assembly Ø 1 1/4"

Z0770204 Qpress 40 mould assembly Ø 1 1/2"

Z0770205 Qpress 40 Pressform Ø 40 mm

Z0770210 Qpress 40 Pressform Ø 25 mm mit Fase

Z0770211 Qpress 40 Pressform Ø 1" mit Fase

Z0770212 Qpress 40 Pressform Ø 30 mm mit Fase

Z0770213 Qpress 40 mould assembly Ø 1 1/4" with chamfer

Z0770214 Qpress 40 mould assembly Ø 1 1/2" with chamfer

Z0770215 Qpress 40 Pressform Ø 40 mm mit Fase

#### DISTANZKOLBEN (KÖNNEN SEPARAT BESTELLT WERDEN)

00770306 Distanzkolben Ø 25 mm für Doppeleinbettungen

00770307 Distanzkolben Ø 30 mm für Doppeleinbettungen

00770308 Distanzkolben Ø 40 mm für Doppeleinbettungen

00770309 Distanzkolben Ø 1" für Doppeleinbettungen

00770310 Spacer Ø 1 1/4" for double mounts

00770311 Spacer Ø 1 1/2" for double mounts

00770312	Distanzkolben Ø 25 mm mit Fase für Doppeleinbettungen
00770313	Distanzkolben Ø 30 mm mit Fase für Doppeleinbettungen
00770314	Distanzkolben Ø 40 mm mit Fase für Doppeleinbettungen
00770315	Distanzkolben Ø 1" mit Fase für Doppeleinbettungen
00770316	Spacer Ø 1 1/4" with chamfer for double mounts
00770317	Spacer Ø 1 1/2" with chamfer for double mounts

## OPTIONEN (KÖNNEN SEPARAT BESTELT WERDEN)

95014560		Starter-Set Warmeinbetten
Z0800001		Anschluss-Set
Z0770226		Umwälzkühlung 200-240V 50/60 Hz
Z0770227		Umwälzkühlung 100-120V 50/60Hz
Z0770225		Anschluss-Set Absaugung zweite Maschine
Z0770223		Absaugung 200-240V 50/60 Hz
Z0770224		Absaugung 100-120V 50/60 Hz