



ANALIZZATORE OTTICO - MACROSCOPIO INVERSO

QEYE 800

MISURAZIONE DEL CORDONE DI SALDATURA - VELOCE, AD ALTA RISOLUZIONE ED EFFICIENTE

Il nuovo Qeye 800 convince per l'analisi e la misurazione ottica veloce, ad alta risoluzione ed efficiente dei campioni. Soprattutto per la misurazione e l'ispezione standardizzata dei cordoni di saldatura secondo la norma DIN EN ISO 5817.

Strumenti di misurazione come la dimensione A, la profondità di bruciatura, i limiti di valutazione e il rapporto di ispezione conforme agli standard sono inclusi come standard nel software Qpix Control2, collaudato e facile da usare. Modalità grafica integrata di template con elementi di misura predefiniti e catalogo standard QATM, così come la gestione di template specifici del cliente.

Qeye fa risparmiare tempo, fornendo analisi e misurazioni dettagliate con estrema precisione.

Robusto design industriale moderno. Facile sostituzione del portacampioni in vetro.

Assolutamente a prova di polvere grazie all'assemblaggio in camera bianca.



[Cliccare per visualizzare il video](#)

Video di prodotto

COMING SOON: QEYE 200

We will soon be introducing the Qeye 200, our specialist for laser welds in the automotive industry. You can already learn about the key differences and discover the microscope that's right for your application.



Compact precision for detailed macrosection analysis

- | Quality inspection of laser welds in the automotive industry
- | Inspection of delicate welded joints in electronics and precision engineering
- | Analysis of narrow deep welds in series production
- | Process monitoring and optimisation in manufacturing
- | Research and development in the field of laser welding processes



Precise macro-section analysis for quality and safety

- | Quality control of welds in series production
- | Material testing in testing laboratories
- | Analysis of weld penetration, weld shape and potential defects
- | Applications in the automotive industry, steel construction and plant engineering
- | Research and development in the field of joining technology

4K ULTRA HD

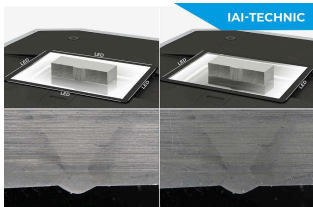
SISTEMA OTTICO

Qeye impressiona con una precisione assoluta:

- | Sistema di telecamere a colori da 8,5 megapixel
- | Zoom ottico 20x
- | Zoom combinato 35x (ottico e digitale)
- | Ampio campo visivo 80 x 60 mm - 2,3 x 1,7 mm
- | Autofocus automatico incorporato e controllo della luminosità
- | Piano di messa a fuoco regolabile manualmente per misure di componenti non planari



FUNZIONAMENTO INNOVATIVO
VANTAGGI CONVINCENTI



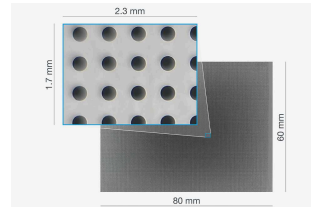
**ILLUMINAZIONE
OTTIMIZZATA DEI
CAMPIONI**

IAI = Intelligent Area Illumination. Il sistema Qeye è dotato di un'innovativa illuminazione dell'area di analisi a LED. Ognuno dei 4 profili di illuminazione (destra, sinistra, anteriore, posteriore) può essere attivato o disattivato in modo fluido e individuale. Questo permette ora un test più veloce e preciso, senza il disturbo di influenze luminose o riflessi di molatura.



**PANNELLO DI
CONTROLLO TATTILE**

Qeye offre un'impressionante facilità d'uso tramite pulsanti capacitivi liberamente programmabili. Una volta centrato, il Q si illumina per indicare lo stato attuale, e utilizzato per attivare l'imaging. I pulsanti situati negli angoli possono essere configurati per controllare l'illuminazione LED, lo zoom, il campo visivo e la luminosità. Il pannello di controllo soft-touch è reattivo, anche se usato con i guanti.



**ZOOM COMBINATO DI
35 VOLTE**

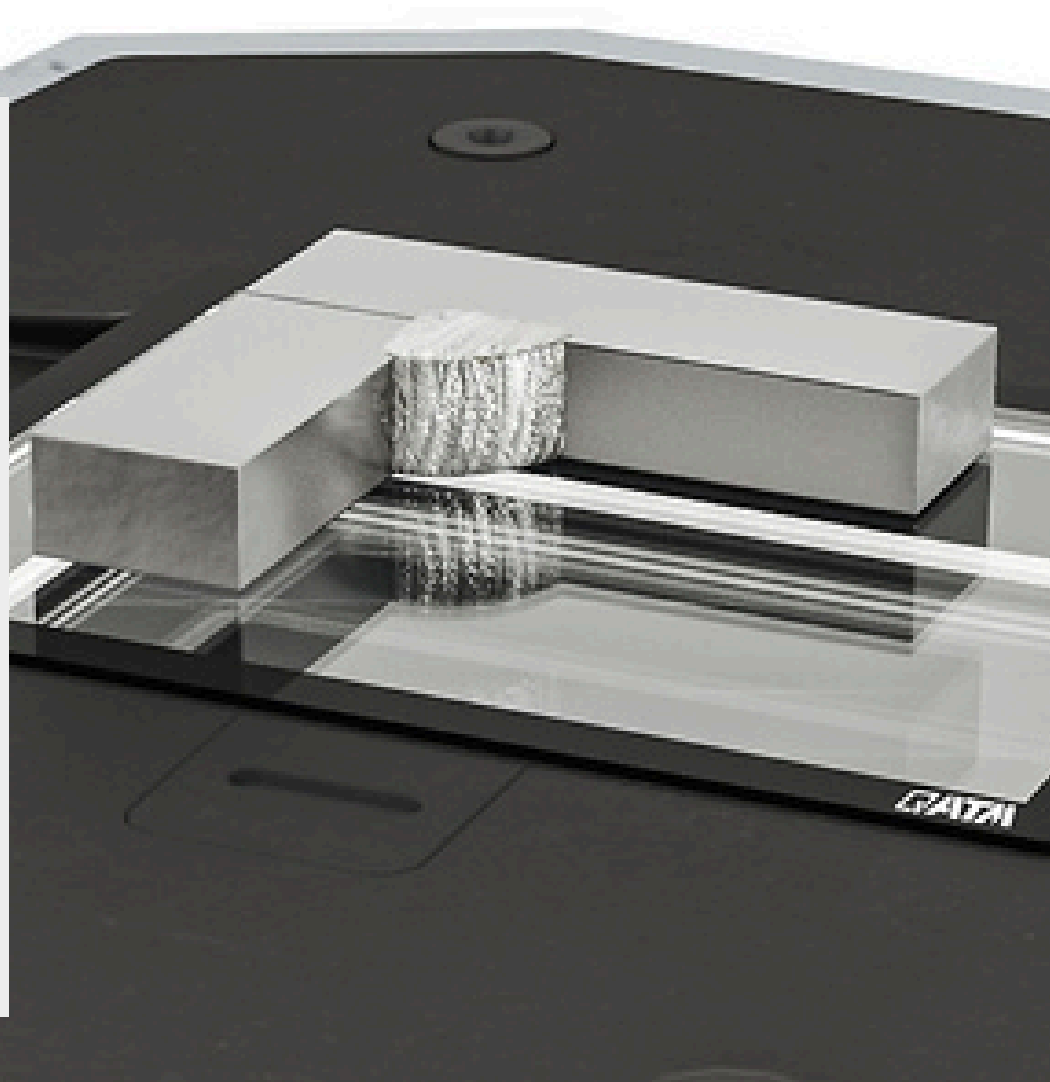
Il sistema ottico del Qeye consente di variare il campo visivo tra 80 x 60 mm e 2,3 x 1,7 mm. Grazie allo zoom ottico e digitale, si ottiene un ingrandimento combinato di 35 volte. Ciò consente all'utente di vedere i dettagli più piccoli, pur mantenendo la visione d'insieme.



Gestito dal collaudato e affidabile software Qpix Control2. Combinazione di test di durezza e analisi ottica in un'interfaccia utente familiare utilizzando un solo PC. Misurazione e ispezione efficienti dei campioni di saldatura in pochi secondi, immagine dal vivo, Smartview 3D e un sistema di reportistica uniforme per le prove di durezza e l'analisi macro.

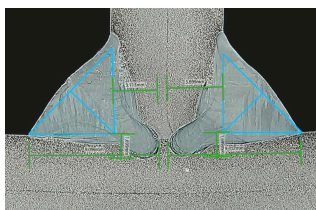
CAMPIONI DI SALDATURA

Qeye garantisce un'ispezione veloce, semplice, precisa e standardizzata delle saldature e visualizza tutte le irregolarità. La documentazione delle anomalie può essere aggiunta a una misurazione in qualsiasi momento. L'uso di sistemi di template nel reporting assicura una ripetibilità e un'affidabilità illimitata e precisa per quanto riguarda le procedure di ispezione delle saldature, le sequenze di misurazione e i valori limite.



ESEMPI APPLICATIVI

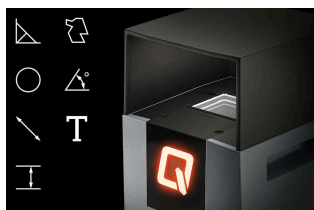
VANTAGGI DELL'ESPERIENZA PRATICA



CUCITURE DI SALDATURA

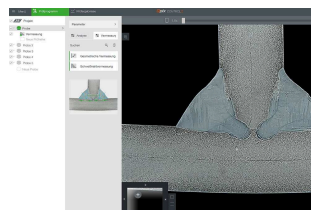
Misurazione della saldatura a filetto con una gamma completa di strumenti di misurazione ad azionamento intuitivo

- | Facile regolazione delle linee di misura
- | Valutazione della qualità della saldatura
- | Note registrabili



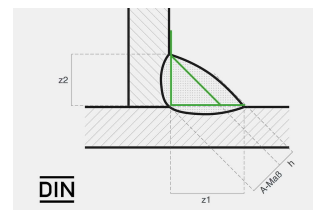
STRUMENTI DI MISURA

Strumenti di misura precisi assicurano la misurazione facile e veloce dei campioni di saldatura. Lunghezze, angoli, cerchi, poligoni per il calcolo dell'area o del perimetro. Zoom e luminosità possono essere calibrati individualmente.



FUNZIONAMENTO DEI MODELLI

I modelli individuali del cliente possono essere salvati e richiamati in qualsiasi momento. Gli elementi di misura predefiniti e il catalogo standard QATM sono anche preinstallati nel sistema.

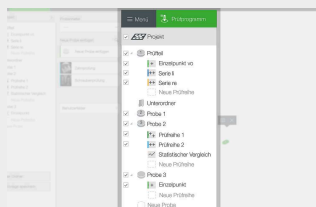


ATTREZZATURA DI PROVA CONFORME AGLI STANDARD

Tutti gli strumenti di misura necessari sono, naturalmente, una componente di base del software per le ispezioni delle saldature secondo la norma DIN EN ISO 5817. Per esempio: la dimensione A, la profondità di bruciatura, i limiti di valutazione e un rapporto di ispezione conforme alle norme.

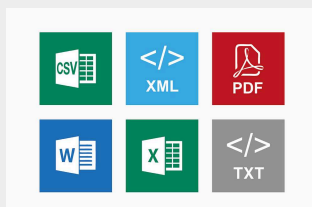
INDUSTRIA 4.0

ATTREZZATO PER OGGI E PER DOMANI



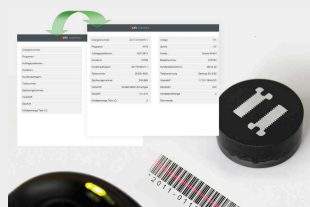
GESTIONE PROFESSIONALE DEI DATI

Approfittate di una gestione dei lotti strutturata in modo chiaro, dell'uso efficace di template di vari progetti di test, di risultati di misurazione ben organizzati e di tutte le informazioni sul lavoro in background. Una volta creati, i modelli ricevono tutte le informazioni necessarie sui campioni di prova, compresi i metodi di prova, le designazioni e le informazioni sul campo utente.



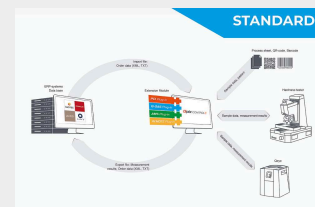
FUNZIONI DI ESPORTAZIONE AUTOMATICA

Molte funzioni di esportazione di livello professionale sono integrate di serie nelle soluzioni Qness. I dati grezzi vengono esportati in CSV/TXT e XML, le esportazioni di report in MS Word, Excel, PowerPoint e PDF - come questioni specifiche per ogni parte o come esportazioni individuali. Tutte le configurazioni di esportazione possono anche essere memorizzate individualmente per i modelli.



LETTORE DI CODICI A BARRE/QR CODE/DMC

Le piattaforme software Qpix supportano l'uso di lettori di codici a barre e QR code, semplificando i flussi di lavoro per gli ispettori e prevenendo gli errori degli operatori. Il caricamento dei dati di intestazione è semplice (standard), e i lettori possono essere completamente integrati per selezionare automaticamente i modelli o recuperare i dati da sistemi di livello superiore (opzionale).

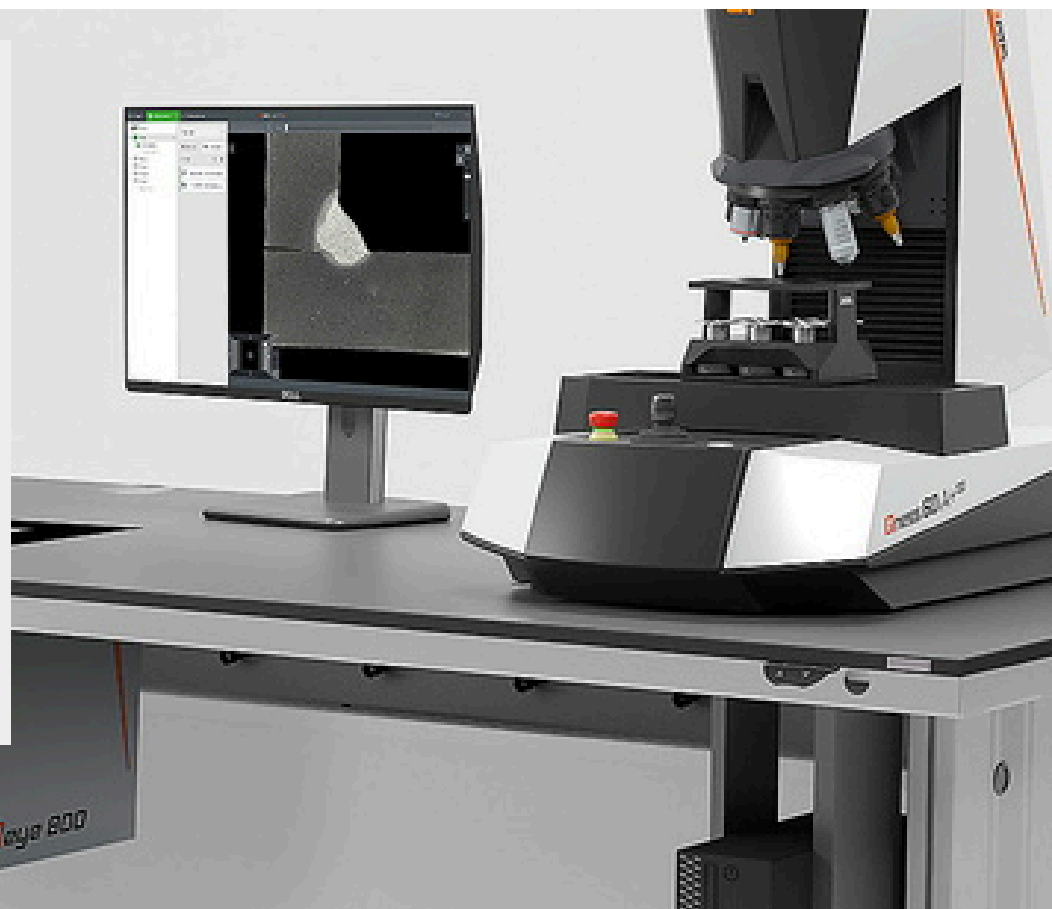


QCONNECT

Qconnect è l'interfaccia del software QATM Qpix Control2, che fornisce ai clienti un portafoglio completo di connettività tra dispositivi - dalla produzione seriale, alle interfacce XML aperte (bidirezionali) e alle soluzioni plug-in predefinite, come il QDAS Plug-In+, fino alle soluzioni di connettività specifiche del cliente implementate completamente da QATM. Abbiamo una soluzione professionale per ogni esigenza applicativa.

SOLUZIONE DI SISTEMA COMPLETAMENTE INTEGRATA

Il nuovo Qeye può anche essere integrato in un tavolo da laboratorio di prova. Adattato alle esigenze individuali, regolabile in altezza e disponibile opzionalmente con un durometro per ogni laboratorio.



ACCESSORI E STRUMENTI

PRECISO, PULITO E SENZA COMPROMESSI



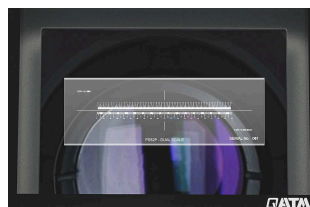
PORTACAMPIONI

I portacampioni sono strumenti piccoli ma estremamente importanti nell'analisi dei campioni. Disponibili in set di 5, in vetro borosilicato con rivestimento antiriflesso. Disponibile opzionalmente in vetro borosilicato temperato.



CAPPUCCIO QEYE

Il cappuccio schermante Qeye assorbe la luce estranea e i riflessi sono completamente eliminati. Incluso come standard con ogni Qeye.



MICROMETRO PER OGGETTI

Un micrometro per oggetti da 50 mm con una risoluzione di 0,1 mm garantisce un controllo facile e preciso dell'ingrandimento ottico. Disponibile opzionalmente con certificato UKAS.

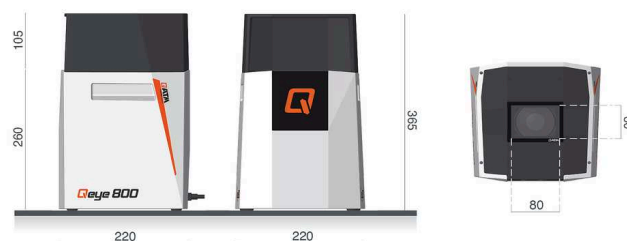
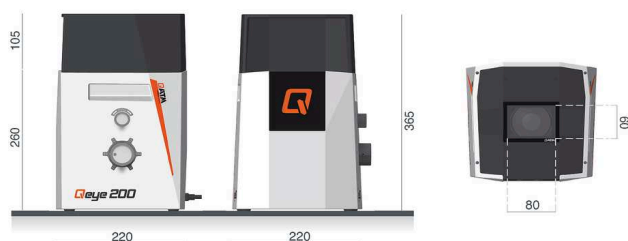


QATM MATERIALI DI PULIZIA

Panni in microfibra di alta qualità, panni di pulizia e detergenti speciali per vetri per una brillantezza perfetta. Raccomandiamo l'uso esclusivo di materiale di pulizia QATM appositamente sviluppato.

QEYE 200 / QEYE 800

DATI TECNICI



Campo visivo	23,7 x 17,8 mm - 3,7 x 2,8 mm (0,933 x 0,7" - 0,146 x 0,11")
Livelli di zoom	0,63x - 1x - 1,6x - 2,5x - 4x
Telecamera	4K Ultra HD - 12 Megapixel - USB 3.0
Illuminazione	IAI - unità LED (Intelligent Area Illumination)
Software	Qpix Control2
Funzionamento della macchina	sistema PC esterno (Windows 11 64-bit)
Dimensioni portacampioni in vetro (L x P x A)	95 x 75 x 2 mm (3.7 x 3.0 x 0.08")
Peso massimo del campione	5 kg (11 lbs)
Interfaccia	1 x USB 3.0
Potenza fornita	100 - 240 V ~1/N/PE, 50 - 60 Hz
Consumo di energia	Inattivo: ~35 W Funzionamento: ~60 W Max. ~100 W
Dimensioni	220 x 220 x 260/365* mm (8.7 x 8.7 x 10.2/14.3") *insieme Coperchio Qeye

Campo visivo	80 x 60 mm - 2.3 x 1.7 mm (3.1 x 2.4" - 0.091 x 0.067")
Livelli di zoom	1x - 1.5x - 2x - 2.5x - 4x - 5x
Telecamera	4K Ultra HD - 8,5 megapixel - USB 3.0
Illuminazione	IAI - unità LED (Intelligent Area Illumination)
Software	Qpix Control2
Funzionamento della macchina	sistema PC esterno (Windows 11 64-bit)
Dimensioni portacampioni in vetro (L x P x A)	95 x 75 x 2 mm (3.7 x 3.0 x 0.08")
Peso massimo del campione	5 kg (11 lbs)
Interfaccia	1 x USB 3.0
Potenza fornita	100 - 240 V ~1/N/PE, 50 - 60 Hz
Consumo di energia	Inattivo: ~35 W Funzionamento: ~60 W Max. ~100 W
Dimensioni	220 x 220 x 260/365* mm (8.7 x 8.7 x 10.2/14.3") *insieme Coperchio Qeye

Fabbisogno di spazio	300 x 300 mm (11.8 x 11.8")
Peso	16 kg (35.3 lbs)
Temperatura ambiente	18 - 28 °C (64 - 82 °F)
Umidità massima	massimo 70 % - senza condensa

Fabbisogno di spazio	300 x 300 mm (11.8 x 11.8")
Peso	16 kg (35.3 lbs)
Temperatura ambiente	18 - 28 °C (64 - 82 °F)
Umidità massima	massimo 70 % - senza condensa

www.qatm.com/qeye-800

ARTICOLI

OPTICAL ANALYZER - INVERSE MACROSCOPE QEYE 800

QB0130101



Qeye 800

QB0130102

Qeye 800 - Table integration

QB0130201

Qeye 200

SISTEMA PC PER IL CONTROLLO DELLA MACCHINA

QA0057500

Sistema PC di fascia alta Full HD - Qpix Control2

QA0057600

2° monitor 24" Full HD UltraSharp

QA0057501

Sistema PC di fascia alta Ultra HD (4K) - Qpix Control2

QA0057601

2° monitor 27" Ultra HD (4K)

MODULI SOFTWARE

QSO013600

Qpix - Modulo software per lo scanner di codici a barre / codici QR

QA0089600

Kit scanner 1D/2D per codici a barre/QR-Code - Bluetooth

QA0071700

El. Calibro di misura - Compatibile con Qpix Control2

QA0108200

NFC Login Package QpixControl2

QSO213600

RFID Tag MIFARE, key chain gray 10 pcs.

QPIX CONNECT - CONNESSIONE DATI

QSO031600

Qpix Control2 - plug-in PCI

QSO013500

Qpix Control2 - Plug-in AMS

QSO030400

Qpix Control2 - Plugin Q-DAS

ACCESSORI

QA0095500

Set di 5 portacampioni in vetro - Qeye 800

QSO194400

Cappuccio di protezione dalla polvere - Qeye 800

QA0099600

Kit di pulizia Qeye

QSO197900

Glass scale 50mm, verification - Qeye 800

A7500500	Tavolo Qeye 1760x770x800 con piastra in pietra
A7500501	Tavolo Qeye 1760x1000x800 con piastra in pietra
A7500502	Tavolo Qeye 1760x770x800
A7500503	Tavolo Qeye 1760x1000x800
QA0048500	UPS - Gruppo di continuità 900VA
QSO192600	Scatola di accessori - Analizzatore ottico
QVV0030	Documentazione