



OPTISCHE ANALYSER - OMGEKEERDE MACROSCOOP

## QEYE 800

## LASNAADMETING - SNEL, HOGE RESOLUTIE EN EFFICIËNT

**De nieuwe Qeye 800 maakt indruk met een snelle, hoge resolutie en efficiënte optische analyse en meting van proefstukken. Speciaal voor gestandaardiseerde lasnaadmeting en -inspectie volgens DIN EN ISO 5817.**

Meettools zoals A-maat, diepte-inbranding, evaluatiegrenzen en een standaard inspectierapport zijn standaard opgenomen in de beproefde en gebruiksvriendelijke Qpix Control2 Software. Geïntegreerde grafische sjabloonmodus met vooraf gedefinieerde meetelementen en QATM-standaardcatalogus, alsmede beheer van klantspecifieke sjablonen.

Qeye bespaart tijd en biedt gedetailleerde analyses en metingen met de hoogste nauwkeurigheid. Robuust modern industrieel ontwerp. Eenvoudige vervanging van de glazen monsterdrager. Absoluut stofdicht door assemblage in een clean room.



[Klik om video te bekijken](#)

### Product Video

## COMING SOON: QEYE 200

We will soon be introducing the Qeye 200, our specialist for laser welds in the automotive industry. You can already learn about the key differences and discover the microscope that's right for your application.



### Compact precision for detailed macrosection analysis

- | Quality inspection of laser welds in the automotive industry
- | Inspection of delicate welded joints in electronics and precision engineering
- | Analysis of narrow deep welds in series production
- | Process monitoring and optimisation in manufacturing
- | Research and development in the field of laser welding processes



### Precise macro-section analysis for quality and safety

- | Quality control of welds in series production
- | Material testing in testing laboratories
- | Analysis of weld penetration, weld shape and potential defects
- | Applications in the automotive industry, steel construction and plant engineering
- | Research and development in the field of joining technology

4K ULTRA HD

## OPTISCH SYSTEEM

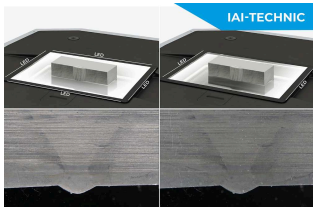
Qeye maakt indruk met absolute precisie:

- | 8,5-megapixel kleurencamerasysteem
- | 20x optische zoom
- | 35x gecombineerde zoom (optisch en digitaal)
- | Breed gezichtsveld 80 x 60 mm - 2,3 x 1,7 mm
- | Ingebouwde automatische autofocus en helderheidsregeling
- | Scherpstelvlak handmatig instelbaar voor metingen van niet-vlakke componenten



## INNOVATIEVE BEDIENING

# OVERTUIGENDE VOORDELEN



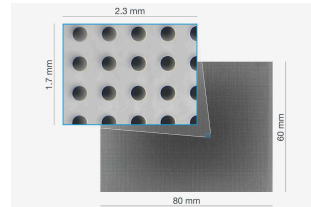
### GEOPTIMALISEERDE PREPARAATVERLICHTING

IAI = Intelligent Area Illumination. Het Qeye systeem is voorzien van innovatieve LED analyse gebiedsverlichting. Elk van de 4 verlichtingsprofielen (rechts, links, voor, achter) kan soepel en individueel worden in- of uitgeschakeld. Dit maakt sneller en nauwkeuriger testen mogelijk, zonder storende lichtinvloeden of slijpselreflecties.



### TOUCH BEDIENINGSPANEEL

Qeye biedt een indrukwekkend gebruiksgemak via vrij programmeerbare capacitieve toetsen. Eenmaal gecentreerd, licht de Q op om de huidige status aan te geven, en wordt hij gebruikt om de beeldvorming te activeren. De knoppen in de hoeken kunnen worden geconfigureerd om LED-verlichting, zoom, gezichtsveld en helderheid te regelen. Het soft-touch bedieningspaneel reageert goed, zelfs met handschoenen aan.



### 35 KEER GECOMBINEERDE ZOOM

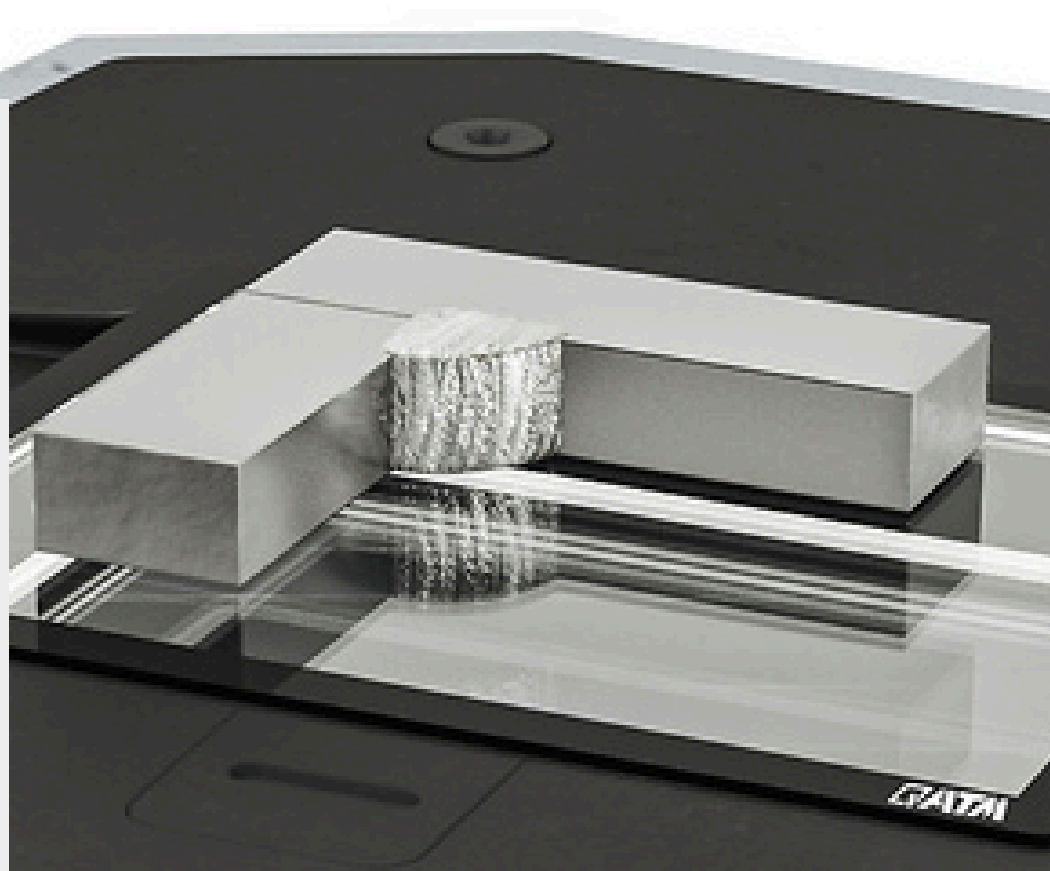
Het optische systeem van de Qeye maakt het mogelijk om het gezichtsveld te variëren tussen 80 x 60 mm en 2,3 x 1,7 mm. Door zowel optisch als digitaal in te zoomen wordt een gecombineerde vergroting van 35 keer bereikt. Hierdoor ziet de gebruiker de kleinste details, terwijl het overzicht behouden blijft.



Bediening door beproefde en vertrouwde Qpix Control2-software. Combinatie van hardheidsmeting en optische analyse in een vertrouwde gebruikersinterface met slechts één PC. Efficiënte meting en inspectie van lasmonsters in enkele seconden, live beeld, 3D Smartview en een uniform rapportagesysteem voor hardheidsmeting en macroanalyse.

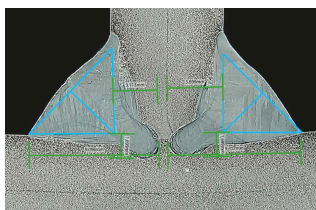
## LASMONSTERS

Qeye garandeert een snelle, eenvoudige, nauwkeurige en gestandaardiseerde lasinspectie en geeft alle onregelmatigheden weer. Documentatie van afwijkingen kan op elk moment aan een meting worden toegevoegd. Het gebruik van sjabloonsystemen in de rapportage zorgt voor onbeperkte nauwkeurige herhaalbaarheid en betrouwbaarheid met betrekking tot lasinspectieprocedures, meetvolgorde en grenswaarden.



TOEPASSINGSVOORBEELDEN

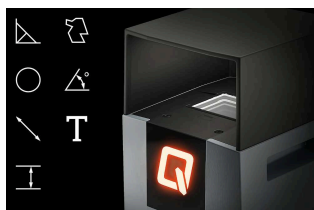
**VOORDELEN VAN PRAKTIJKERVERVARING**



**LASNADEN**

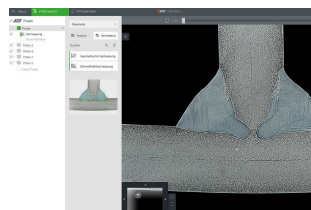
Filetlasmeting met volledig assortiment intuïtief te bedienen meetinstrumenten

- | Eenvoudige aanpassing van meetlijnen
- | Evaluatie van de naadkwaliteit
- | Registreerbare notities



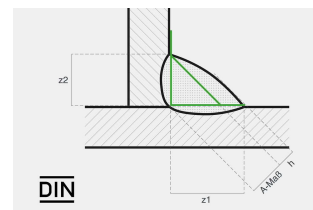
**MEETINSTRUMENTEN**

Nauwkeurige meetinstrumenten zorgen voor een snelle en eenvoudige meting van lasmonsters. Lengtes, hoeken, cirkels, veelhoeken voor oppervlakte- of omtrekberekeningen. Zoom en helderheid kunnen afzonderlijk worden gekalibreerd.



**BEDIENING VAN SJABLONEN**

Individuele klantsjablonen kunnen worden opgeslagen en op elk moment worden opgeroepen. Vooraf gedefinieerde meetelementen en de QATM-standaardcatalogus zijn ook vooraf in het systeem geïnstalleerd.

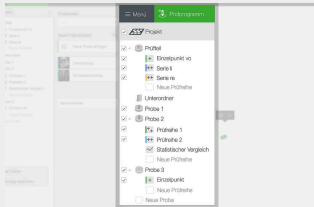


**STANDAARD TESTAPPARATUUR**

Alle benodigde meetinstrumenten zijn uiteraard een basiscomponent van de software voor lasinspecties volgens DIN EN ISO 5817. Bijvoorbeeld: de A-maat, de inbranddiepte, evaluatiegrenzen en een standaard conform inspectierapport.

INDUSTRIE 4.0

## UITGERUST VOOR VANDAAG EN MORGEN



### PROFESSIELEEL GEGEVENSBEHEER

Profiteer van duidelijk gestructureerd batchbeheer, het effectieve gebruik van sjablonen voor verschillende testprojecten, goed georganiseerde meetresultaten en alle jobinformatie op de achtergrond. Eenmaal aangemaakt, ontvangen sjablonen alle benodigde informatie over testmonsters, inclusief testmethoden, benamingen en informatie over gebruikersvelden.



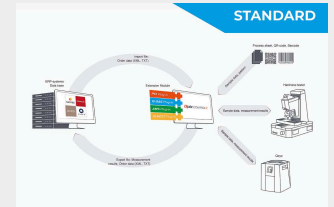
### AUTOMATISCHE EXPORTFUNCTIES

Veel pro-level exportfuncties zijn standaard ingebouwd in de Qness-oplossingen. Ruwe gegevens worden geëxporteerd naar CSV/TXT en XML, rapportuitvoer naar MS Word, Excel, PowerPoint en PDF - als deel-specifieke zaken of als individuele uitvoer. Alle exportconfiguraties kunnen ook individueel worden opgeslagen voor sjablonen.



### BARCODE/QR-CODE/ DMC-LEZER

Qpix softwareplatforms ondersteunen het gebruik van barcode- en QR-codelezers, wat de workflow voor inspecteurs vereenvoudigt en bedieningsfouten voorkomt. Het invullen van headergegevens is eenvoudig (standaard), en lezers kunnen volledig worden geïntegreerd om automatisch sjablonen te selecteren of gegevens op te halen uit systemen op een hoger niveau (optioneel).



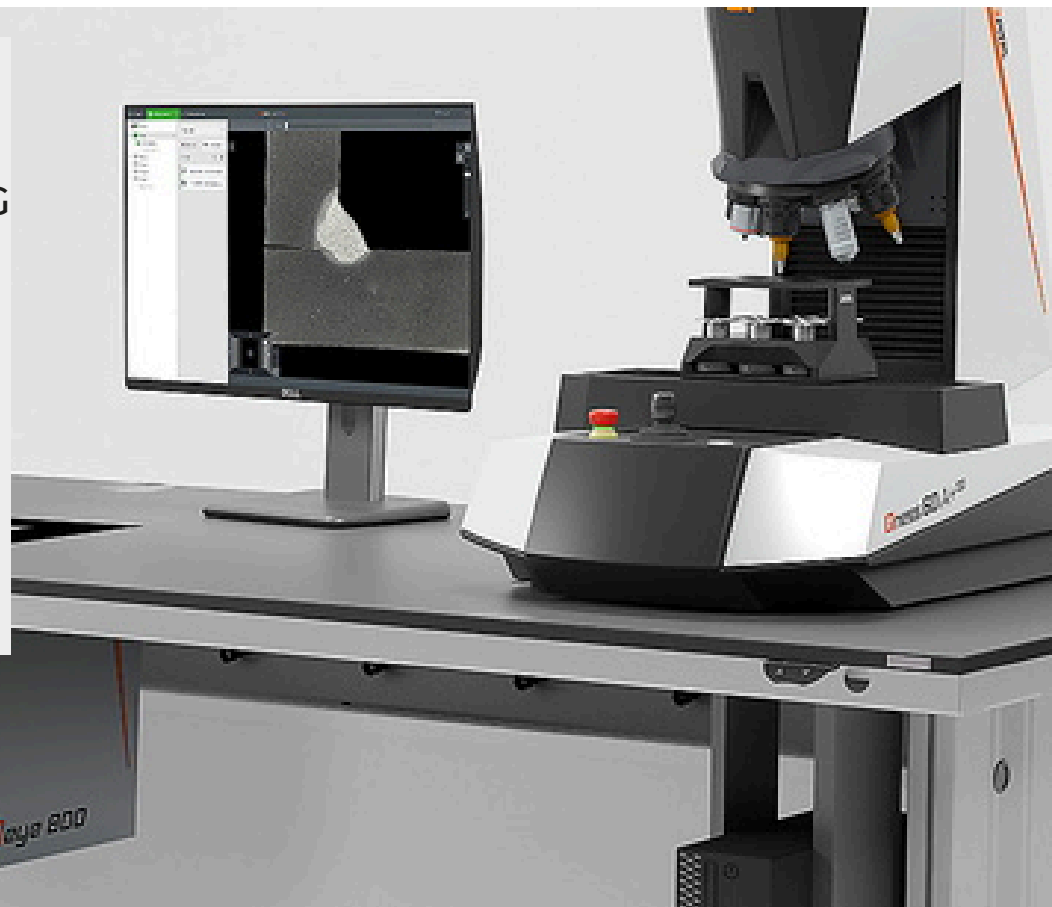
### QCONNECT

Qconnect is de interface in QATM Qpix Control2 software en biedt klanten een volledig portfolio van inter-device connectiviteit - van seriële productie, open XML interfaces (bi-directioneel) en vooraf gespecificeerde plug-in oplossingen, zoals de QDAS Plug-In+, tot klantspecifieke connectiviteitsoplossingen die volledig door QATM zijn geïmplementeerd. Wij hebben een professionele oplossing voor elke toepassing.



## VOLLEDIG GEÏNTEGREERDE SYSTEEMOPLOSSING

De nieuwe Qeye kan ook worden geïntegreerd in een testlaboratoriumtafel. Aangepast aan individuele eisen, in hoogte verstelbaar en optioneel verkrijgbaar met een hardheidsmeter voor elk laboratorium.



ACCESSOIRES & GEREEDSCHAP

**PRECIES, SCHOON EN COMPROMISLOOS**



**MONSTERDRAGER**

Monsterdragers zijn kleine maar uiterst belangrijke hulpmiddelen bij monsteranalyse. Verkrijgbaar in sets van 5, gemaakt van borosilicaatglas met antireflecterende coating. Optioneel verkrijgbaar in gehard borosilicaatglas.



**QEYE AFSCHERMKAP**

De Qeye afschermkap absorbeert extern licht en reflecties worden volledig geëlimineerd. Standaard meegeleverd met elke Qeye.



**OBJECTMICROMETER**

Een objectmicrometer van 50 mm met een resolutie van 0,1 mm garandeert een eenvoudige en nauwkeurige controle van de optische vergroting. Optioneel verkrijgbaar met UKAS-certificaat.



**QATM  
REINIGINGSMATERIALEN**

Hoogwaardige microvezeldoeken, poetsdoeken en speciale glasreinigers voor een perfecte glans. Wij adviseren uitsluitend het gebruik van speciaal ontwikkeld QATM-reinigingsmateriaal.

QEYE 200 / QEYE 800

## TECHNISCHE GEGEVENS



<b>Gezichtsveld</b>	23,7 x 17,8 mm - 3,7 x 2,8 mm (0,933 x 0,7" - 0,146 x 0,11")
<b>Zoomniveaus</b>	0,63x - 1x - 1,6x - 2,5x - 4x
<b>Camera</b>	4K Ultra HD - 12 Megapixel - USB 3.0
<b>Verlichting</b>	IAI - LED-unit (Intelligent Area Illumination)
<b>Software</b>	Qpix Control2
<b>Werking van de machine</b>	extern pc-systeem (Windows 11 64-bit)
<b>Afmetingen glazen monsterdrager (L x B x H)</b>	95 x 75 x 2 mm (3.7 x 3.0 x 0.08")
<b>Max. gewicht monster</b>	5 kg (11 lbs)
<b>Interface</b>	1 x USB 3.0
<b>Stroomvoorziening</b>	100 - 240 V ~1/N/PE, 50 - 60 Hz
<b>Stroomgebruik</b>	Inactief: ~35 W Werkend: ~60 W Max. ~100 W

<b>Gezichtsveld</b>	80 x 60 mm - 2.3 x 1.7 mm (3.1 x 2.4" - 0.091 x 0.067")
<b>Zoomniveaus</b>	1x - 1.5x - 2x - 2.5x - 4x - 5x
<b>Camera</b>	4K Ultra HD - 8,5 megapixel - USB 3.0
<b>Verlichting</b>	IAI - LED-unit (Intelligent Area Illumination)
<b>Software</b>	Qpix Control2
<b>Werking van de machine</b>	extern pc-systeem (Windows 11 64-bit)
<b>Afmetingen glazen monsterdrager (L x B x H)</b>	95 x 75 x 2 mm (3.7 x 3.0 x 0.08")
<b>Max. gewicht monster</b>	5 kg (11 lbs)
<b>Interface</b>	1 x USB 3.0
<b>Stroomvoorziening</b>	100 - 240 V ~1/N/PE, 50 - 60 Hz
<b>Stroomgebruik</b>	Inactief: ~35 W Werkend: ~60 W Max. ~100 W

<b>Afmetingen</b>	220 x 220 x 260/365* mm (8,7 x 8,7 x 10,2/ 14,3") *inkl. Qeye deksel
<b>Benodigde ruimte</b>	300 x 300 mm (11.8 x 11.8")
<b>Gewicht</b>	16 kg (35.3 lbs)
<b>Omgevingstemperatuur</b>	18 - 28 °C (64 - 82 °F)
<b>Vochtigheid maximaal</b>	maximaal 70 % - niet-condenserend

<b>Afmetingen</b>	220 x 220 x 260/365* mm (8,7 x 8,7 x 10,2/ 14,3") *inkl. Qeye deksel
<b>Benodigde ruimte</b>	300 x 300 mm (11.8 x 11.8")
<b>Gewicht</b>	16 kg (35.3 lbs)
<b>Omgevingstemperatuur</b>	18 - 28 °C (64 - 82 °F)
<b>Vochtigheid maximaal</b>	maximaal 70 % - niet-condenserend

[www.qatm.com/qeye-800](http://www.qatm.com/qeye-800)

## BESTELGEGEVENS

### OPTICAL ANALYZER - INVERSE MACROSCOPE QEYE 800

QB0130101  Qeye 800

QB0130102 Qeye 800 - Table integration

QB0130201 Qeye 200

#### PC SYSTEM FOR MACHINE CONTROL

QA0057500 High-end PC system Full HD - Qpix Control2

QA0057600 2nd 24" Full HD UltraSharp monitor

QA0057501 High-end PC system Ultra HD (4K) - Qpix Control2

QA0057601 2nd 27" Ultra HD (4K) monitor

#### SOFTWARE MODULES

QSO013600 Qpix - Barcode / QR code scanner software module

QA0089600 Barcode/QR-Code 1D/2D Scanner Kit - Bluetooth

QA0071700 El. Measurement caliper - Qpix Control2 compatible

QA0108200 NFC Login Package QpixControl2

QSO213600 RFID Tag MIFARE, key chain gray 10 pcs.

#### QPIX CONNECT - DATA CONNECTION

QSO031600 Qpix Control2 - PCI plug-in

QSO013500 Qpix Control2 - AMS plug-in

QSO030400 Qpix Control2 - Q-DAS plug-in

#### TOEBEHOREN

QA0095500 Glass sample carrier set of 5 - Qeye 800

QSO194400 Dust protection cap - Qeye 800

QA0099600 Cleaning kit Qeye

QSO197900 Glass scale 50mm, verification - Qeye 800

A7500500	Qeye table 1760x770x800 with stone plate
A7500501	Qeye table 1760x1000x800 with stone plate
A7500502	Qeye table 1760x770x800
A7500503	Qeye table 1760x1000x800
QA0048500	UPS - Uninterruptible Power Supply 900VA
QSO192600	Accessory box - Optical analyzer
QVV0030	Documentation