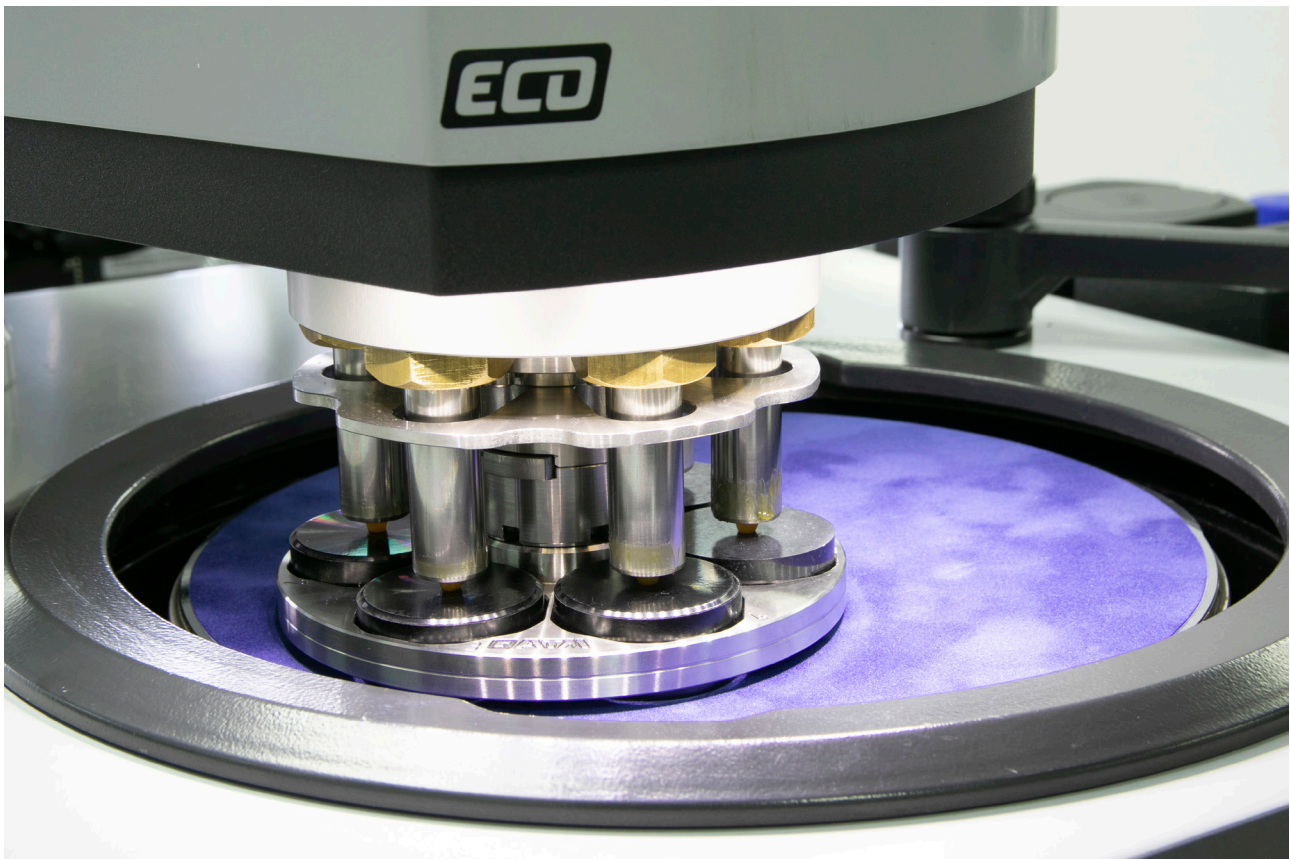


ZUBEHÖR FÜR QPOL- UND SAPHIR-GERÄTE

PROBENHALTER

WELCHER PROBENHALTER PASST AUF WELCHES GERÄT?		
GERÄT	EINZELANDRUCK	ZENTRALANDRUCK
Saphir 550 / 560	siehe Seite 3.62	Probenhalter L
Qpol GO	Probenhalter S	–
Qpol ECO (ab 2022, 6x Ø 40 mm)	Probenhalter M	Probenhalter M
Qpol ECO+ (max. Ø 185 mm)	Probenhalter L	Probenhalter L
Qpol XL	–	Probenhalter L
Qgrind XL	–	Probenhalter L
Qpol 250 BOT (max. Ø 160 mm)	–	Probenhalter L
Qpol 300 BOT	–	auf Anfrage
ABGEKÜNDIGTES GERÄT	EINZELANDRUCK	ZENTRALANDRUCK
Saphir 520 / 530	auf Anfrage	Probenhalter M
Saphir 375	–	Probenhalter L
Qpol ECO (bis 2021, 5x Ø 40 mm)	auf Anfrage	Probenhalter M



EINZELANDRUCK (FÜR QPOL-GERÄTE)

- | aus rostfreiem Edelstahl
- | inkl. Adaption

PROBENHALTER S
für Polierkopf GO


| Maße Ø 120 mm

Größe	Best.-Nr.:
4x Ø 25 mm	Z5450001
4x Ø 30 mm	Z5450003
4x Ø 40 mm	Z5450008
4x Ø 1"	Z5450002
4x Ø 1 1/4"	Z5450004
4x Ø 1 1/2"	Z5450007

PROBENHALTER M
für Polierkopf ECO


| Maße Ø 130 mm

Größe	Best.-Nr.:
6x Ø 25 mm	Z5445020
6x Ø 30 mm	Z5445022
6x Ø 40 mm	Z5445025
6x Ø 1"	Z5445021
6x Ø 1 1/4"	Z5445023
6x Ø 1 1/2"	Z5445024
3x 55 x 30 mm	Z5445026

PROBENHALTER L
für Polierkopf ECO+


| Maße Ø 160 mm

Größe	Best.-Nr.:
6x Ø 25 mm	Z5446020
6x Ø 30 mm	Z5446022
6x Ø 40 mm	Z5446025
6x Ø 50 mm	Z5446026
6x Ø 1"	Z5446021
6x Ø 1 1/4"	Z5446023
6x Ø 1 1/2"	Z5446024
6x Ø 2"	Z5446027
3x 55 x 30 mm	Z5446028
3x 60 x 40 mm	Z5446029



passende Distanzringe einsetzen

ZUBEHÖR

- | aus Edelstahl

DISTANZRINGE M
für Polierkopf ECO

1 Satz	6 Stck. je Ø
für Probenhalter 6x Ø 40 mm	
Größe	Best.-Nr.:
Ø 25 mm	05445011
Ø 30 mm	05445010
für Probenhalter 6x Ø 1 1/2"	
Ø 1"	05445013
Ø 1 1/4"	05445012

DISTANZRINGE L
für Polierkopf ECO+

1 Satz	6 Stck. je Ø
für Probenhalter 6x Ø 50 mm	
Größe	Best.-Nr.:
Ø 25 mm	05446012
Ø 30 mm	05446011
Ø 40 mm	05446010
für Probenhalter 6x Ø 2"	
Ø 1"	05446015
Ø 1 1/4"	05446014
Ø 1 1/2"	05446013

EINZELANDRUCK (FÜR SAPHIR 550/560)

- | inkl. Adaption

PROBENHALTER

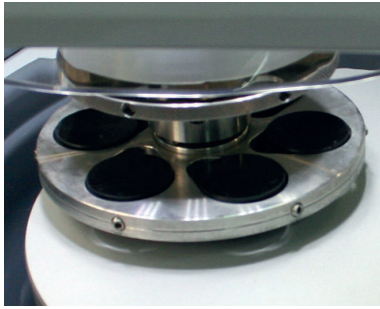
 | Maße
Ø 160 mm

Größe	Best.-Nr.:
6x Ø 50 mm	Z5400087

DISTANZRINGE

1 Satz	6 Stck. je Ø
Größe	Best.-Nr.:
Ø 25 mm	05400086
Ø 30 mm	05400085
Ø 32 mm	05400084
Ø 40 mm	05400082

1 Satz	6 Stck. je Ø
Größe	Best.-Nr.:
Ø 1"	05440138
Ø 1 1/4"	05440139
Ø 1 1/2"	05400083



Zentraldruck erfordert nivellierte Proben

ZENTRALANDRUCK

PROBENHALTER M (TROPFENFORM) für Polierkopf ECO



! aus rostfreiem Edelstahl

Proben	5x Ø 20-40 mm
Maße	Ø 130 mm

Best.-Nr.: Z5445036

PROBENHALTER L (TROPFENFORM)

für Polierkopf ECO+,
Qpol 250 BOT, Qpol XL,
Saphir 550/560



! inkl. Adaption

Proben	6x Ø 20-40 mm
Maße	Ø 160 mm

Best.-Nr.: Z5446038

ZENTRALANDRUCK

PROBENHALTER M (3-PUNKT-SPANNUNG)

für Polierkopf ECO



! besonders geeignet für warmeingebettete Proben
! aus rostfreiem Edelstahl

Größe	Best.-Nr.:	Maße
8x Ø 25 mm	Z5445030	Ø 130 mm
8x Ø 30 mm	Z5445031	Ø 130 mm
5x Ø 40 mm	Z5445034	Ø 130 mm
8 x Ø 1"	Z5445030	Ø 130 mm
8 x Ø 1 1/4"	Z5445032	Ø 130 mm
6 x Ø 1 1/2"	Z5445033	Ø 130 mm
3x 55 x 30 mm	Z5445035	Ø 130 mm

PROBENHALTER L (3-PUNKT-SPANNUNG)

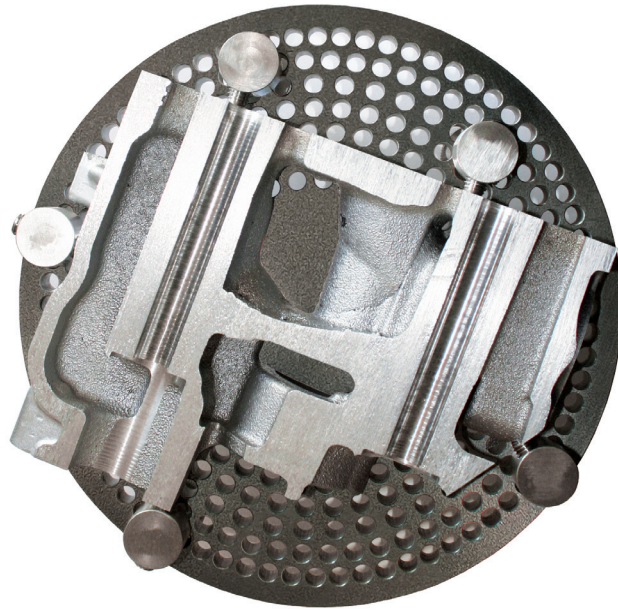
für Polierkopf ECO+,
Qpol 250 BOT, Qpol XL, Saphir 550/560



! inkl. Adaption

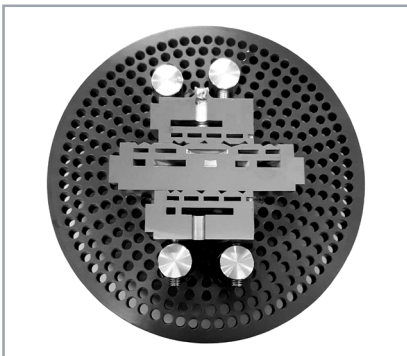
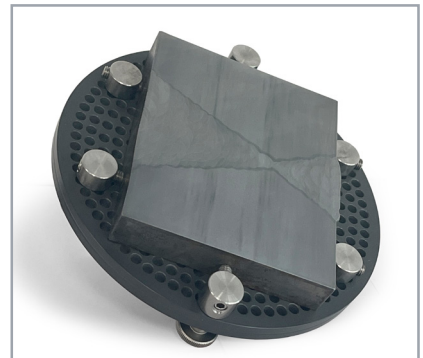
Größe	Best.-Nr.:	Maße
12 x Ø 25 mm	Z5446030	Ø 160 mm
8 x Ø 30 mm	Z5446031	Ø 160 mm
6 x Ø 40 mm	Z5446034	Ø 160 mm
5 x Ø 50 mm	Z5446035	Ø 160 mm
3 x Ø 60 mm	Z5446042	Ø 185 mm
5 x Ø 70 mm	Z5446044	Ø 204 mm
12 x Ø 1"	Z5446030	Ø 160 mm
8 x Ø 1 1/4"	Z5446032	Ø 160 mm
6 x Ø 1 1/2"	Z5446033	Ø 160 mm
5 x Ø 2"	Z5446035	Ø 160 mm
3x 55 x 30 mm	Z5446036	Ø 160 mm
3x 60 x 40 mm	Z5446037	Ø 160 mm
3x 70 x 40 mm	Z5446043	Ø 185 mm
3x 100 x 50 mm	Z5446045	Ø 204 mm

UNIVERSALPROBENHALTER ZENTRALANDRUCK



Proben, die wegen ihrer Größe oder komplizierten Geometrie bisher nur von Hand präpariert wurden, können mit dem Universalprobenhalter einzeln fixiert, geschliffen und poliert werden.

- | Die Probenhalter sind in den Aufnahmevarianten M und L erhältlich
- | Zur Fixierung der Probe auf dem Probenhalter stehen verschiedene Stütz- und Spannelemente zur Verfügung
- | Aus eloxiertem Aluminium



UNIVERSALPROBENHALTER ZENTRALANDRUCK

TIPPS + TRICKS FÜR DIE PRAXIS

- | Die Probe sollte möglichst planparallel vorgefertigt sein (max. Differenz 0,5-1 mm).
- | Die Probe sollte so flach wie möglich vorgefertigt sein (je nach Spannsatz mind. 12, max. 20-25 mm).
- | Die Probe sollte eine Mindestgröße aufweisen, um ein Kippen des Probenhalters beim Schleifen zu verhindern und somit Vibrationen in der Maschine und Wölbungen der Präparationsfläche zu minimieren (Faustformel: Probenaußendurchmesser : Probenhöhe > 6:1).
- | Die Probenhalterscheibe sollte so klein wie möglich gewählt werden; dadurch kann die Bearbeitung möglichst weit am äußeren Durchmesser der Arbeitsscheibe erfolgen.
- | Teile, die nicht flächig aufliegen, können mit dem Stützset unterstützt werden.
- | Bei der Präparation können je nach Anwendung und Präparationsparametern hohe Scherkräfte auftreten. Hier ist eine ausreichende Fixierung der Probe auf dem Probenhalter zu beachten.

UNIVERSALPROBENHALTER

Größe	Best.-Nr.:
für Aufnahme M	
Ø 140 mm	Z5445037
für Aufnahme L	
Ø 160 mm	Z5446039
Ø 185 mm	Z5446040
Ø 204 mm	Z5446041



Bei der Probenhöhe muss die Kapazität der Schleif- und Poliermaschine beachtet werden:

Gerät	Probenhöhe
Qpol 250 ECO	10 - 15 mm
Qpol 300 ECO+	10 - 15 mm
Saphir 550/560	10 - 25 mm
Qpol/Qgrind XL	10 - 25 mm
Qpol 250 BOT	10 - 20 mm

ZUBEHÖR

STÜTZSET (1 STÜCK)

zur Abstützung von 3 bis 12 mm

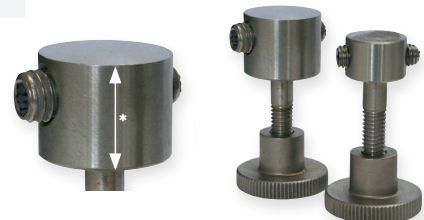
Best.-Nr.: Z5440101



SPANNSETS (1 STÜCK)

zum individuellen seitlichen Spannen der Proben

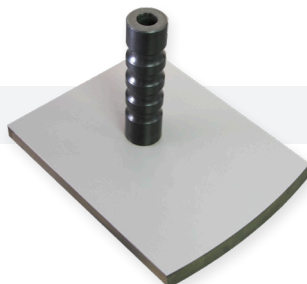
Spannsatz 1	Spannkopfhöhe* 10 mm	Best.-Nr.:
Spannsatz 2	Spannkopfhöhe* 12 mm	Z5440102
Spannsatz 3	Spannkopfhöhe* 16 mm	Z5440103
		Z5440104

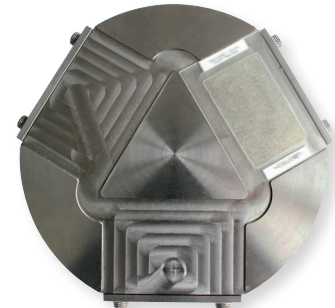


HALTEVORRICHTUNG

zum einfachen Ein- und Ausspannen der Probe auf dem Probenhalter

Best.-Nr.: Z5440092



PROBENHALTER SPEZIAL

Das Spannen von Proben mit speziellen Abmaßen kann mit Sonderprobenhaltern realisiert werden.

