

DIAMANT- UND SIC-SCHLEIFSCHEIBEN

Mit den neuen Diamantschleifscheiben POLARIS M, POLARIS H, QUASAR, VEGA und der SIC-Schleifscheibe POLARIS SIC erweitert QATM das Angebot. Diamantkörnungen von 250 µm bis zu 3 µm ermöglichen den Einsatz vom Plan- bis zum Feinstschleifen. Aufgrund unterschiedlicher Bindungssysteme kann eine Vielfalt an Werkstoffen zeit- sowie kostensparend und umweltfreundlich präpariert werden.

Die Garanten
für brillante
Ergebnisse

Vorteile auf einen Blick:

- | Optimierte Planheit durch starre Stahlrückseite
- | Sehr hohe Standzeit
- | Hohe Abtragsleistung
- | Unterschiedliche Bindungssysteme
- | Rutschfeste Rückseitenbeschichtung
- | Körnungen von 250 µm bis 3 µm
- | Ø 200 mm bis Ø 350 mm



Auf einen Blick

POLARIS H

Merkmale	harte Kunstharzbindung Belaghöhe: ca. 0,4 mm Hohe Standzeit inklusive Reinigungsstein
Anwendungen	Metalle, Keramik, Glas und Plastik für Materialhärten >500 HV
Körnungen	125 µm, 60 µm, 30 µm, 15 µm, 6 µm, 3 µm
Durchmesser	Ø 200 mm, Ø 250 mm, Ø 300 mm, Ø 350 mm

POLARIS M

Merkmale	mittelharte Kunstharzbindung Belaghöhe: ca. 0,4 mm Hohe Standzeit inklusive Reinigungsstein
Anwendungen	Metalle, Keramik, Glas und Plastik für Materialhärten 250 - 600 HV
Körnungen	60 µm, 30 µm, 15 µm, 6 µm, 3 µm
Durchmesser	Ø 200 mm, Ø 250 mm, Ø 300 mm, Ø 350 mm

QUASAR

Merkmale	harte Epoxidharzbindung Belaghöhe: ca. 0,4 mm Sehr hohe Standzeit Hohe Abtragrate inklusive Abrichtstein
Anwendungen	harte Metalle und Keramik, Plan- und Vorschleifen für Materialhärten >500 HV
Körnungen	252 µm, 125 µm, 91 µm, 46 µm
Durchmesser	Ø 200 mm, Ø 250 mm, Ø 300 mm, Ø 350 mm

VEGA

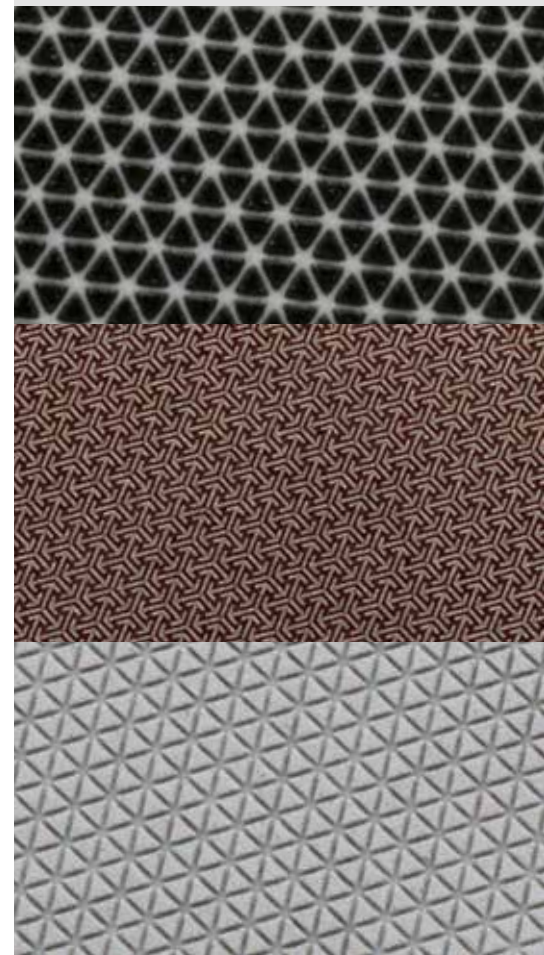
Merkmale	Nickelbindung Belaghöhe: 0,73-0,9 mm hohe Standzeit hohe Abtragrate für die Petrografie geeignet
Anwendungen	harte Eisenwerkstoffe und Gestein zum Planschleifen verschiedener Werkstoffe geeignet
Körnungen	125 µm, 75 µm, 54 µm, 25 µm, 10 µm
Durchmesser	Ø 200 mm, Ø 250 mm, Ø 300 mm

POLARIS SIC

Merkmale	Kunstharzbindung Belaghöhe: ca. 0,4 mm Hohe Standzeit inklusive Reinigungsstein
Anwendungen	weiche Materialien, Titanwerkstoffe, Schleifpapieranwendungen für Materialhärten <300 HV
Körnungen	120, 220, 500, 800, 1200
Durchmesser	Ø 200 mm, Ø 250 mm, Ø 300 mm, Ø 350 mm

Funktionale Rückseitenbeschichtung

Durch eine spezielle Rückseitenbeschichtung wird die Anhaftung der Schleifscheiben auf der Arbeitsscheibe verbessert. Die neuen QATM Schleifscheiben sind mit allen konventionellen Magnet-systemen kompatibel.



ATM Qness GmbH
Emil-Reinert-Str. 2
57636 Mammelzen
Deutschland

Telefon +49 2681 9539 0
E-Mail info@qatm.com

ATM Qness GmbH
Reitbauernweg 26
5440 Golling
Österreich

Telefon +43 6244 34393
E-Mail info@qatm.com

part of **VERDER**
scientific

www.qatm.com