



Qpol Vibro

FÜR VERFORMUNGSFREIE ENDPOLITUR

VIBRATIONSPOLIERGERÄT

SCHONENDER MATERIALABTRAG FÜR HERVORRAGENDE POLIERERGEBNISSE

Qpol Vibro (SAPHIR VIBRO) – VIBRATIONSPOLIEREN NEU DEFINIERT

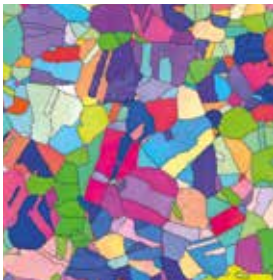
Das Vibrationspoliergerät Qpol Vibro wurde für die verformungsfreie Endpolitur von materialographischen Proben entwickelt. Die Präparationsmethode eignet sich bestens für Untersuchungen wie die EBSD Analyse (Electron Backscatter Diffraction), Nanoidentierungen mittels AFM (Rasterkraftmikroskop) oder Mikrohärteprüfungen.

Mit einem Ø von 308 mm bietet die große Polierwanne ausreichend Platz für sehr große Proben, ganze Probenhalter sowie für das gleichzeitige Polieren von bis zu 21 Proben. Die Polierwanne wird von starken Magneten gehalten und lässt sich einfach auf Knopfdruck entfernen und auswechseln.

Der Klemmring schützt den Rand des Poliertuchs und sorgt damit für eine lange Lebensdauer. Zusätzlich sorgt der Ring für die Begrenzung des Polierbereiches und ermöglicht eine gleichmäßige Bewegung der Probenhalter. Die Polierwanne wurde für den Einsatz von Poliertüchern mit Magnetsystemen konzipiert, so dass sich das Tuch schnell und einfach entfernen lässt.



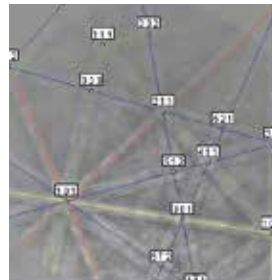
ANALYSE UND CHARAKTERISIERUNG VON PRÄPARIERTEN OBERFLÄCHEN



I EBSD-Austenit



I Pattern Austenit



I Pattern-index Austenit

Vorteile Qpol Vibro (Saphir Vibro)

- I Einfacher und schneller Wechsel der Polierwanne dank Magnetbefestigungssystem
- I Automatisch geregelte Vibrationsfrequenz von 60 - 120 Hz
- I Surface-Guard: reduziert die Kristallisation der Suspension und die Korrosion der Schliffoberfläche
- I Vorinstallierte Präparationsmethoden und Verbrauchsmaterialliste
- I Sehr leiser Betrieb, vibrationsdämpfende Konstruktion
- I Transparente Haube aus Acrylglas mit Dämpfung
- I Vorbereitung für externe Absaugung
- I Bis zu 200 benutzerdefinierte Präparationsmethoden speicherbar

Das robuste und hochwertige Design, das innovative Bedienkonzept und der Vibrationsmotor mit Schwingungsdämpfung sorgen für einen geräuscharmen Betrieb, auch bei Polierzeiten von mehreren Stunden. Zusätzlich reduziert die Schwingungsdämpfung des Motors die Übertragung von Vibrationen auf das Gerät oder den Labortisch.

Über den Abluftanschluss kann das Poliergerät Qpol Vibro mit einem externen Abluftsystem verbunden werden, um Feuchtigkeit und Gase abzuführen und so eine sichere Arbeitsumgebung für den Anwender zu gewährleisten.

Die transparente, klappbare Haube mit Dämpfung spiegelt die Premium Qualität der QATM Geräte wider. Sie schützt Suspension und Proben vor Kontamination zur Erreichung bestmöglicher Präparationsergebnisse. Obwohl das Poliergerät Qpol Vibro eine Vielzahl von Leistungsmerkmalen bietet, ist es kompakt und leicht – und mit nur 45 kg Gewicht bestens als Tischgerät geeignet.



KLARES, ROBUSTES DESIGN "MADE IN GERMANY"

ÜBERLEGENHEIT IM DETAIL

Abluftanschluss

- | Anschluss an ein externes Abluftsystem verbessert die Arbeitsbedingungen für den Anwender

USB und Ethernet Anschluss

- | Ethernet Anschluss für Remote Control und Serviceanwendungen; USB Anschluss für Speicherung und Austausch von Daten

Auswechselbare Polierwanne

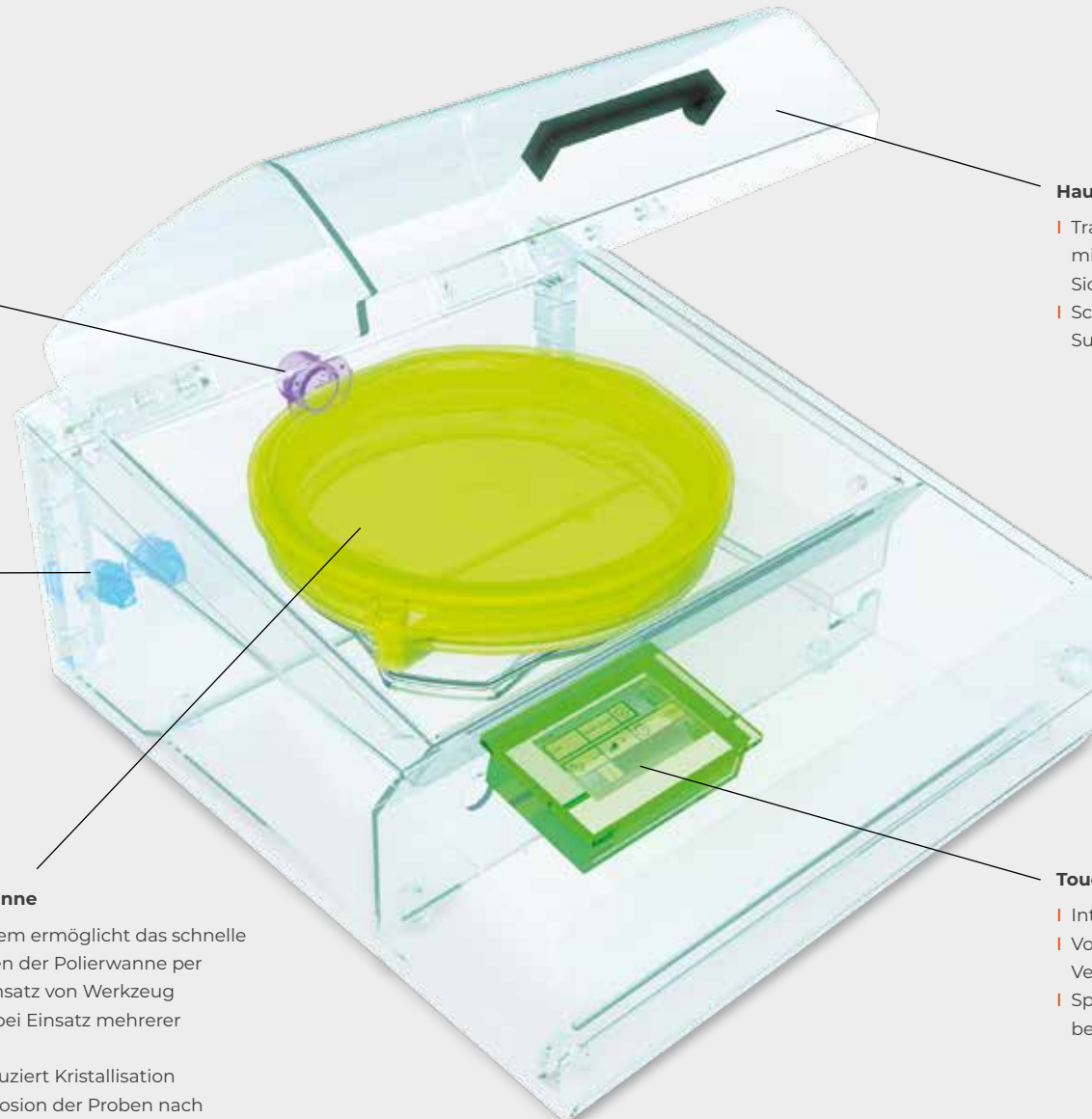
- | Magnetbefestigungssystem ermöglicht das schnelle und einfache Austauschen der Polierwanne per Knopfdruck ohne den Einsatz von Werkzeug
- | Polierwanne mit Deckel bei Einsatz mehrerer Wannen
- | QATM Surface-Guard reduziert Kristallisation der Suspension bzw. Korrosion der Proben nach Beenden der Präparationsmethode durch eine intervallgesteuerte Polierautomatik

Haube mit Dämpfung

- | Transparente Haube aus Acrylglas mit Dämpfung erlaubt zuverlässige Sichtkontrolle
- | Schützt Proben, Poliertücher und Suspensionen vor Kontamination

Touch display

- | Intuitive Benutzeroberfläche
- | Vorinstallierte Präparationsmethoden und Verbrauchsmaterialien
- | Speicherung von bis zu 200 benutzerdefinierten Präparationsmethoden



EINFACH CLEVER

BENUTZEROBERFLÄCHE IN NEUEM DESIGN

Das innovative Design der Qpol Vibro Software erlaubt eine intuitive und anwenderfreundliche Bedienung. 15 Präparationsmethoden für verschiedene Materialien, inklusive passender Verbrauchsmaterialien, sind bereits vorinstalliert. Das Poliergerät Qpol Vibro bietet die Möglichkeit, bis zu 200 benutzerdefinierte Methoden sowohl im Gerät als auch über USB zu speichern, so dass diese auf andere Geräte übertragen werden können. Bei der Einstellung der Polierzeit und der Vibrationsintensität gibt es keinerlei Beschränkungen. Das Gerät erlaubt sowohl den manuellen als auch den automatischen Betrieb.

Die einstellbare Alarmfunktion (Timer) informiert den Anwender bei Programmende.

Mit dem Surface-Guard hat QATM einen speziellen Betriebsmodus entwickelt, der die hochwertige Probenoberfläche nach Beendigung der Präparation vor Korrosion u. ä. schützt.

Das Poliergerät Qpol Vibro verfügt über eine automatische Frequenzsteuerung, welche die Schwingungsfrequenz in Abhängigkeit der Probenanzahl und Probenform optimiert.

Das Gerät kann unbeaufsichtigt und praktisch ohne zeitliche Begrenzung betrieben werden. Das garantiert bestmögliche Polierergebnisse und gibt dem Anwender Zeit für andere Aufgaben.

QATM SURFACE-GUARD

QATM Surface-Guard (Bewegungsintervall) ist besonders vorteilhaft bei korrosionsanfälligen Proben wie Gusseisen und bewahrt die Qualität der polierten Oberfläche nachdem das Programm beendet wurde.

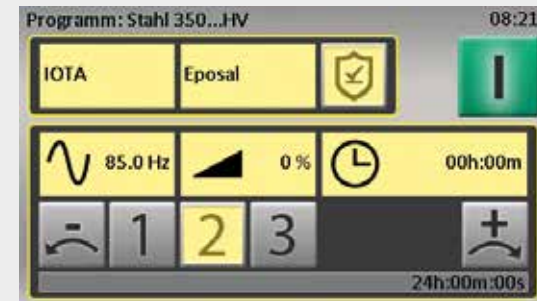


| Korrosion auf Probe

| mit Surface-Guard



| Hauptmenü



| Automatischer Betrieb



| Menü Verbrauchsmaterialien



| Menü Präparationsmethoden

FÜR OPTIMALE ERGEBNISSE

UMFANGREICHES ZUBEHÖR

Probenhalter

- | Ø 25-25,4 mm (1"), 300 g, Zusatzgewicht 90 g
- | Ø 30-32 mm (1 1/4"), 220 g, Zusatzgewicht 90 g
- | Ø 38-40 mm (1 1/2"), 550 g, Zusatzgewicht 190 g
- | Ø 50 mm (2"), 360 g, Zusatzgewicht 190 g

Sonder-Probenhalter

- | Ø 60 mm, 875 g, Zusatzgewicht 190 g
- | Ø 70 mm, 605 g, Zusatzgewicht 190 g

Polierwanne

- | Große Wanne mit 308 mm Innendurchmesser zum Polieren nicht eingebetteter Proben, bestückter Probenhalter sowie für das gleichzeitige Polieren von bis zu 21 Proben
- | Einfacher und schneller Wechsel der Polierwanne dank Magnetbefestigungssystem
- | Sicherer Halt der Polierwanne durch Magnetkräfte

- | Speziell für alle Poliertücher mit Magnetsystem entwickelt
- | Deckel schützt Poliertuch vor Kontamination

Nivellierscheiben Qpol Vibro

- | Zur Nivellierung eingebetteter Proben
- | Für Proben mit Durchmessern von 25-50 mm, 1-2"
- | Sonder-Nivellierscheiben für Proben mit Durchmessern von 60 mm und 70 mm

Poliertücher

- | Iota, Ø 300 mm (kurzflorig, weicher Synthetikstoff)
- | Zeta, Ø 300 mm (kurzflorig, weicher Synthetikstoff)
- | weitere Poliertücher Ø 300 mm erhältlich

Suspension

- | Eposal
- | Eposil F, Eposil M
- | Eposil Non Dry
- | Etosil E

ZUBEHÖR



| Probenhalter



| Nivellierscheibe mit Probe



| Verschiedene Probenhalter

TIPPS & TRICKS



- | Nutzen Sie bei häufig wiederkehrenden Polierprozessen von unterschiedlichen Materialien **für jedes Material eine eigene Polierwanne.**
- | Setzen Sie **zusätzliche Gewichte** für harte oder leichte Probenmaterialien ein. Die Anzahl der Zusatzgewichte ist abhängig von Materialhärte und Probengröße.
- | **Wie können Sie die Präparation optimieren?**
Wählen Sie direkt im Anschluss an die QATM Standardpräparation eine der im Qpol Vibro vorinstallierten Poliermethoden für das jeweilige Material.
- | Das Vibrationspolieren sollte immer erst nach dem Schleifen und Polieren (z. B. nach einer **QATM Standardpräparationsmethode**) der Probe erfolgen.

VIBRATIONSPOLIERMETHODEN

Material	Suspension	Tuch	Frequenz	Zeit (h)	Zusatzgewichte
Stahl 50...150HV	Eposal	IOTA	85	02:00	1-2
Stahl 150...350HV	Eposal	IOTA	85	01:30	1-2
Stahl 350...HV	Eposal	IOTA	85	01:00	2-3
Gusseisen	Eposal	IOTA	85	02:00	2-3
Austenitischer Stahl	Eposal	IOTA	90	02:00	2
Aluminium & Legierungen	Eposil M	IOTA	90	01:30	1
Kupfer & Legierungen	Eposil M	IOTA	90	01:00	1
Titan & Legierungen	Eposil M11	IOTA	90	02:00	1-2
Superlegierungen	Eposil M11	IOTA	90	06:00	2
Bleilegierungen	Eposil M	IOTA	85	03:00	1
Glas	Eposal	IOTA	90	06:00	2
Keramik	Eposil M	IOTA	90	06:00	2-3
Mineralien	Eposal	IOTA	90	06:00	2
Gestein	Eposal	IOTA	90	06:00	2
Reinigung	Wasser & Seife 50:50	IOTA	90	00:10	0

Qpol Vibro (SAPHIR VIBRO) IM ÜBERBLICK



MODELL

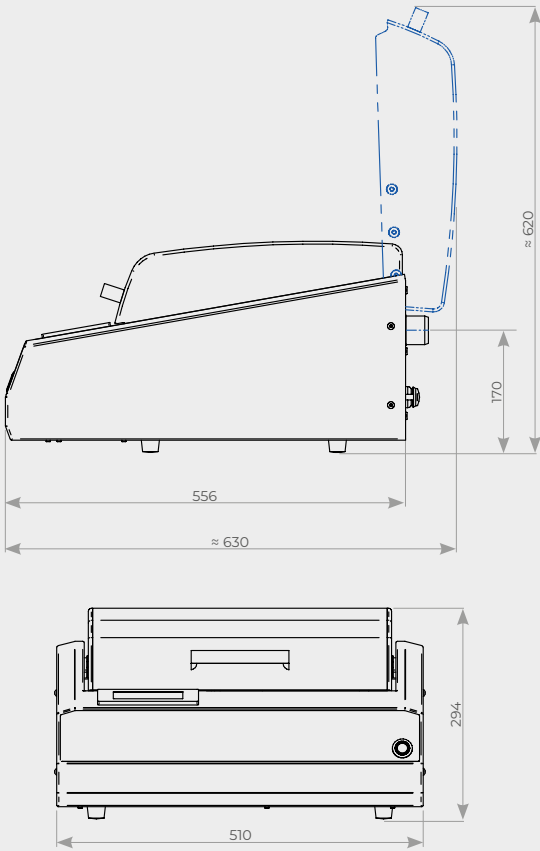
Anwendung	Präparation von Probenoberflächen
Einsatzgebiet	Gefügeanalyse, Farbätzungen, EBSD, AFM Analyse und Nanoindentation oder Mikrohärtprüfung

LEISTUNGSMERKMALE

Innendurchmesser Wanne	308 mm
Durchmesser Poliertuch	300 mm / 305 mm (12")
Anschlüsse	· USB · Ethernet
Abluftanschluss	Ø 40 mm
Umgebungstemperatur	10 - 40 °C
IP Code	IP 22

TECHNISCHE DATEN

Anschlussleistung	0,25 kVA
Antriebsleistung	135 VA
Netzanschluss	220-240 V 50/60 Hz (1Ph/N/PE) 100-120 V 50/60 Hz (1Ph/N/PE)
B x H x T	510 x 300 x 590 mm
Gewicht (je nach Ausführung)	~ 45 kg
Weitere Informationen	www.qatm.de/qpol-vibro



ATM Qness GmbH

Emil-Reinert-Str. 2
57636 Mammelzen
Deutschland

Telefon: +49 2681 9539 0
Telefax: +49 2681 9539 27

PREMIUM QUALITY
MADE IN GERMANY

info@qatm.com www.qatm.com

ATM Qness GmbH

Reitbauernweg 26
5440 Golling
Österreich

Telefon: +43 6244 34393
Telefax: +43 6244 34393 30



VERDER
scientific

VERDER SCIENTIFIC

**SCIENCE
FOR SOLIDS**

Als Teil der Verder-Gruppe setzt der Geschäftsbereich Verder Scientific Maßstäbe in der Entwicklung, Fertigung und dem Vertrieb von Labor- und Analysegeräten. Diese kommen in den Bereichen Qualitätskontrolle, Forschung und Entwicklung für die Probenvorbereitung und Analytik von Feststoffen zum Einsatz.

Bereits seit vielen Jahrzehnten beliefern unsere Unternehmen Produktions- und Forschungseinrichtungen, Qualitäts- und Analyselabore sowie Wissenschaftler aller technischen und naturwissenschaftlichen Fachrichtungen mit modernen und zuverlässigen Geräten, die ihnen Lösungen für ihre individuelle Aufgabenstellung bieten.

