

## **Qpol 200/250/300 SERIE**

**MODULAR, FLEXIBEL, INDIVIDUELL**

**MANUELLE & AUTOMATISCHE  
SCHLEIF- & POLIERGERÄTE**

# MANUELL ODER AUTO- MATISCH

## CLEVERE FUNKTIONEN FÜR MEHR KOMFORT & SICHERHEIT

# DESIGN- UND BEDIENKONZEPT DER NEUEN GENERATION

QATM bietet eine Große Auswahl an Gerätevarianten der neuen Schleif- & Poliergeräte. Sie zeichnen sich durch hochwertige, robuste und stabile Qualität, moderne Optik und neue Funktionen aus.

## GERÄTE FÜR DIE MANUELLE PROBENPRÄPARATION



Seite 04

**QPOL 200 M –  
DIE GÜNSTIGSTE SCHLEIF- UND  
POLIERMASCHINE VON QATM**



Seite 06

**QPOL 250 M1/M2 –  
DER PROFESSIONELLE  
EINSTIEG IN DIE MANUELLE  
PROBENPRÄPARATION**



Seite 10

**QPOL 300 M1/M2 –  
MANUELLE MASCHINEN MIT  
STARKEN ANTRIEBEN UND  
KOMFORTFEATURES**

## GERÄTE FÜR DIE AUTOMATISCHE PROBENPRÄPARATION



Seite 16

**QPOL GO –  
DER PREISWERTE EINSTIEG  
IN DIE AUTOMATISCHE  
PROBENPRÄPARATION**



Seite 18

**QPOL 250 A1/A2-ECO –  
SCHLEIF- UND POLIERMASCHINEN  
MIT ROBUSTER TECHNIK UND  
DURCHDACHTEM BEDIENKONZEPT**



Seite 18

**QPOL 300 A1/A2-ECO+ –  
SCHLEIF- UND POLIERMASCHINEN  
MIT LEISTUNGSSTARKEN ANTRIEBEN  
UND GROSSER AUFNAHMEKAPAZITÄT**

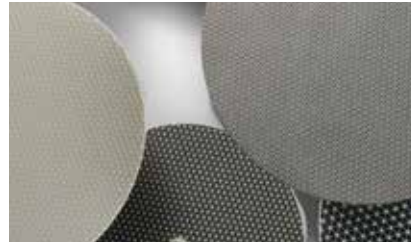
ALLES ZUM SCHLEIFEN UND POLIEREN

# QPREP VERBRAUCHSMATERIALIEN

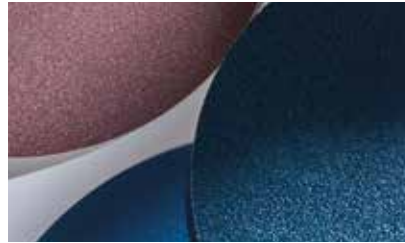
Das Sortiment an Verbrauchsmaterialien ist optimal auf unsere Geräte abgestimmt.



SOLUTION BOXEN



DIAMANTSCHLEIFSCHIBEN,  
SIC-SCHLEIFSCHIBEN



DIAMANTSCHLEIFFOLIEN



HAFTRÄGER



ALUMINIUMOXID-SCHLEIFFOLIEN



SILICIUMKARBID-SCHLEIFPAPIERE



DIAMANTSUSPENSION



DIAMANTPASTE



POLIERTÜCHER



## DIE GÜNSTIGSTE SCHLEIF- UND POLIERMASCHINE VON QATM

# QPOL 200 M

- | Einspindeliges, manuelles Schleif- und Poliergerät
- | Drehzahl geregelter Antrieb
- | Abschleuderfunktion (Cleaning Boost)
- | Schneller und einfacher werkzeugloser Arbeitsscheibenwechsel
- | Einfache Wannenreinigung / -spülung durch einfache Arbeitsscheibenentnahme (Einscheibenprinzip)
- | Aluminiumgehäuse, pulverbeschichtet
- | Schlagfeste Kunststoffwanne
- | Manuelle Wasserabschaltung
- | Beckenspülschlauch
- | Inkl. Spritzschutzring und Deckel
- | Start-Stopp-Funktion mit Statusanzeige



## Qpol 200 M

Die Qpol 200 M ist ein manuelles, einspindliges Schleif- und Poliergerät für Arbeitsscheiben Ø 200 mm.

Der starke, drehzahlregelte Antrieb erlaubt die Anwendung für alle Arbeitsschritte und Materialien.

Die schlagfeste Kunststoffwanne, das pulverbeschichtete Aluminiumgehäuse und die hochwertige Technik innerhalb des Gerätes bieten die Voraussetzung für eine sehr hohe Laufruhe und beste Präparationsergebnisse.



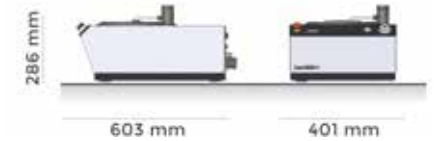
### DREHSCHALTER & BOOST-FUNKTION

Der Start/Stop-Knopf mit beleuchteter Zustandsanzeige und der Drehschalter mit Skala und integriertem Boost-Knopf erlauben eine intuitive Bedienung des Gerätes. Dabei bleibt die eingestellte Drehzahl über den gesamten Schleif- und Polierprozess gleich. Die zuschaltbare Boost-Funktion schleudert am Ende des Präparationsvorganges das Schleif- und Poliermedium bei 750 U/min. in 5 Sekunden trocken.



### EINSCHIEBENPRINZIP

Nach Entfernung des Spritzschutzringes ist die Arbeitsscheibe frei zugänglich. Dank der neuen Aufnahme arretiert sie sich selbsttätig durch bloßes Aufsetzen und kann ohne Trägerscheibe verwendet werden. Nach dem Abheben sind alle darunter liegenden Teile frei zugänglich, z.B. zur einfachen Reinigung des Gerätes.



## TECHNISCHE DATEN

## Qpol 200 M

Anwendung	Manuelles Schleifen und Polieren von materialographischen Proben
Anwendungsbereich	Präparation von Probenoberflächen für die materialographische Analyse
Anzahl der Arbeitsscheiben	1
Durchmesser Arbeitsscheibe	Ø 200 mm
Drehzahl Arbeitsscheibe	20 - 600 U/min, stufenlos regelbar
Antriebsleistung (Hauptantrieb)	0,37 kW (S1 Betrieb)
Anschlussleistung	0,7 kVA
Netzanschluss	200-240 V / 50 / 60 Hz (1 Ph / N / PE) 100-120 V / 50 / 60 Hz (1 Ph / N / PE)
B x H x T	401 x 286 x 603 mm
Gewicht (je nach Ausstattung)	~ 20 - 25 kg
Wasseranschluss	1x Frischwasser R $\frac{1}{2}$ " max. 6 bar
Dosiergerät (Option)	Qdoser ONE



**DER PROFESSIONELLE EINSTIEG  
IN DIE MANUELLE PROBENPRÄPARATION**

## **QPOL 250 M1/M2**

- | Ein- oder zweispindeliges, manuelles Schleif- und Poliergerät
- | Arbeitsscheiben: Ø 200/250 mm
- | Drehzahl: 30 - 600 U/min, stufenlos regelbar
- | Abschleuderfunktion (Cleaning Boost)
- | Rechts-/Linkslauf der Arbeitsscheibe
- | Einfache Wannenreinigung/-spülung durch leichte Arbeitsscheibenentnahme (Einscheibenprinzip)
- | Schlagfeste Kunststoffwanne
- | Aluminiumgehäuse, pulverbeschichtet
- | Automatischer Schleif- und Polierkopf Qpol Go nachrüstbar



## Qpol 250 M1

## Qpol 250 M2

Die Qpol 250 M1 ist ein manuelles, einspindliges und die Qpol 250 M2 ist ein manuelles, zweispindliges Schleif- und Poliergerät für Arbeitsscheiben Ø 200/250 mm.

Der Start/Stopp-Knopf mit beleuchteter Zustandsanzeige sowie der Drehschalter mit Skala und integriertem Boost-Knopf erlauben eine intuitive Bedienung der manuellen Geräte. Dabei bleibt die eingestellte Drehzahl über den gesamten Schleif- und Polierprozess konstant.

Der besonders starke, drehzahlgeregelte Antrieb erlaubt die Anwendung für alle Arbeitsschritte und Materialien. Zudem kann die Arbeitsscheibe im Rechts-/Linkslauf betrieben werden. Die schlagfeste Kunststoffwanne, das pulverbeschichtete Aluminiumgehäuse und die hochwertige Technik innerhalb des Gerätes bieten die Voraussetzung für eine sehr hohe Laufruhe und beste Präparationsergebnisse.



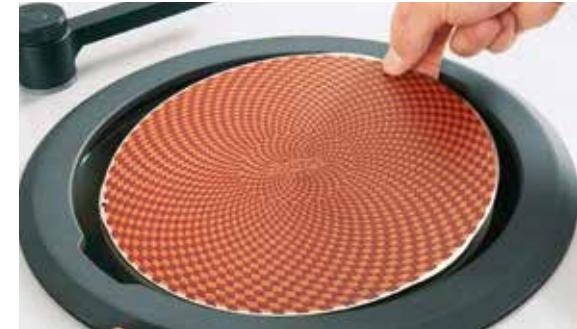
### STABILER, HERAUSZIEHBARER WASSERHAHN

Durch die herausziehbare flexible Schlauchverlängerung lässt sich der Wasserhahn zum Reinigen des gesamten Arbeitsbereiches und der Wanne nutzen. Er kann bequem mit einer Hand bedient werden.



### EINSCHIEBENPRINZIP

Dank der neuen Aufnahme arretiert sie sich selbsttätig durch bloßes Aufsetzen und kann ohne Trägerscheibe verwendet werden. Nach dem Abheben sind alle darunter liegenden Teile frei zugänglich, z. B. zur einfachen und zeitsparenden Reinigung des Gerätes.



### ERGONOMISCH GEFORMTER SPRITZSCHUTZRING

Der ergonomisch geformte Spritzschutzring vermindert das Spritzen signifikant. Bei länger andauernden Präparationen kann er auch als Handauflage genutzt werden. Ausgesparte Griffmulden erlauben den Wechsel des Schleif- und Poliermediums auch bei aufgesetztem Ring. Die modifizierte Arbeitsscheibe, der großzügig gestaltete Wannenbereich und ein lose gelagerter Spritzschutzring sorgen für ein hohes Maß an Bediensicherheit.



### OPTIONALER SCHLEIF- UND POLIERKOPF QPOL GO

Der perfekte Einstieg in die automatische Probenpräparation. Die Qpol 250 M-Geräte können optional mit dem Schleif- und Polierkopf Qpol Go nachgerüstet werden. Mehr Informationen auf den Seiten 14-15.

TROCKEN MIT HÖCHSTGESCHWINDIGKEIT

## BOOST-FUNKTION

Die zuschaltbare Boostfunktion schleudert am Ende des Präparationsvorganges auf dem Schleif- und Poliermedium verbliebene Flüssigkeiten bei 750 U/min in 3 Sekunden trocken.





### OPTIONALE DOSIEREINHEIT QDOSER GO UND QDOSER ONE

Die manuellen Schleif- und Poliergeräte sind mit dem automatischen Dosiersystemen Qdoser GO oder der manuellen Dosierlösung Qdoser ONE kombinierbar und bieten somit ein hohes Maß an Flexibilität für die Probenpräparation sowie Bedienkomfort.

Mehr Informationen auf den Seiten 12-13.



## TECHNISCHE DATEN

### Qpol 250 M1

### Qpol 250 M2

Anwendung	Manuelles Schleifen und Polieren von materialographischen Proben	
Anwendungsbereich	Präparation von Probenoberflächen für die materialographische Analyse	
Anzahl der Arbeitsscheiben	1	2
Durchmesser Arbeitsscheibe	Ø 200 / 250 mm	Ø 200 / 250 mm
Drehzahl Arbeitsscheibe	30 - 600 U/min, stufenlos regelbar	30 - 600 U/min, stufenlos regelbar
Laufrichtung Arbeitsscheibe	rechts / links	rechts / links
Antriebsleistung (Hauptantrieb)	0,55 kW (S1 Betrieb)	0,55 kW (S1 Betrieb)
Anschlussleistung	1,0 kVA	1,0 kVA
Netzanschluss	200-240 V / 50 / 60 Hz (1 Ph / N / PE) 100-120 V / 50 / 60 Hz (1 Ph / N / PE)	200-240 V / 50 / 60 Hz (1 Ph / N / PE) 100-120 V / 50 / 60 Hz (1 Ph / N / PE)
B x H x T	511 x 265 x 710 mm	901 x 265 x 710 mm
Gewicht (je nach Ausstattung)	~ 25 - 30 kg	~ 45 - 49 kg
Wasseranschluss	1x Frischwasser R $\frac{1}{2}$ " max. 6 bar	1x Frischwasser R $\frac{1}{2}$ " max. 6 bar
Dosiergerät (Option)	Qdoser GO oder Qdoser ONE	Qdoser GO oder Qdoser ONE
Schleif- und Polierkopf (Option)	Qpol GO	Qpol GO



**MANUELLE MASCHINEN MIT STARKEN ANTRIEBEN UND KOMFORTFEATURES**

## QPOL 300 M1/M2

- | Ein- oder zweispindeliges, manuelles Schleif- und Poliergerät
- | Arbeitsscheiben: Ø 250/300 mm
- | Drehzahl: 30-600 U/min, stufenlos regelbar
- | Einzeln gesteuerte Spindel (Qpol 300 M2)
- | Visualisierung der aktuellen Schleifkraft
- | Timerfunktion
- | Automatisches Wasserventil
- | Rechts-/Linkslauf der Arbeitsscheibe
- | Einfache Wannenreinigung/-spülung durch leichte Arbeitsscheibenentnahme (Einscheibenprinzip)
- | Schlagfeste Kunststoffwanne
- | Aluminiumgehäuse, pulverbeschichtet
- | Automatischer Schleif- und Polierkopf Qpol Go nachrüstbar



## Qpol 300 M1

## Qpol 300 M2

Die Qpol 300 M1 ist ein manuelles, einspindliges und die Qpol 300 M2 ist ein manuelles, zweisepindliges Schleif- und Poliergerät für Arbeitsscheiben Ø 250/300 mm.

Die schlagfeste Kunststoffwanne, das pulverbeschichtete Aluminiumgehäuse und die hochwertige Technik innerhalb des Gerätes bieten die Voraussetzung für eine sehr hohe Laufruhe und beste Präparationsergebnisse.

Eine anwählbare Boostfunktion (Cleaning Boost) schleudert am Ende des Präparationsvorganges das Schleif- und Poliermedium bei 750 U/min in 3 Sekunden trocken und schaltet das Gerät anschließend aus. Der besonders starke, drehzahlgeregelte Antrieb erlaubt die Anwendung für alle Arbeitsschritte und Materialien. Zudem kann die Arbeitsscheibe im Rechts-/Linkslauf betrieben werden.



### FÜR REPRODUZIERBARE PRÄPARATIONEN

Der einstellbare Timer und die Drehmomentanzeige zur Visualisierung des aktuellen Anpressdrucks ermöglichen komfortable und reproduzierbare manuelle Präparationschritte. Das Wasserventil wird bei Bedarf automatisch bei Präparationsstart/-ende entsprechend angesteuert.



### INTUITIVE PARAMETEREINSTELLUNG

Die Bedienung und Programmierung erfolgt über den 4,3"-Touchscreen. Alle Prozessparameter können als Präparationsmethode abgespeichert werden.



### ERGONOMISCH GEFORMTER SPRITZSCHUTZRING

Das Gerätedesign mit neuem Spritzschuttring, übersichtlichem Arbeitsbereich, Wasserhahn und abgeschrägtem Bedienpanel setzt alle Anforderungen an die komfortable Bedienung überzeugend um. Die neuartige Arbeitsscheibenaufnahme (Einscheibenprinzip) spart Zeit beim Wechseln der Schleif- und Poliermedien sowie bei der Reinigung.



### OPTIONALER SCHLEIF- UND POLIERKOPF QPOL GO

Der perfekte Einstieg in die automatische Probenpräparation. Die Qpol 300 M-Geräte können optional mit dem Schleif- und Polierkopf Qpol Go nachgerüstet werden. Mehr Informationen auf den Seiten 14-15.



## TOUCH-PANEL

# ALLES IM BLICK

Im ergonomisch integrierten Touch-Panel werden alle Prozessparameter sowie komfortable Features für die manuelle Präparation übersichtlich dargestellt und sind jederzeit einfach änderbar.



### OPTIONALE DOSIEREINHEIT QDOSER GO UND QDOSER ONE

Die manuellen Schleif- und Poliergeräte sind mit dem automatischen Dosiersystemen Qdoser GO oder der manuellen Dosierlösung Qdoser ONE kombinierbar und bieten somit ein hohes Maß an Flexibilität für die Probenpräparation sowie Bedienkomfort.

Mehr Informationen auf den Seiten 12-13.



## TECHNISCHE DATEN

### Qpol 300 M1

### Qpol 300 M2

Anwendung	Manuelles Schleifen und Polieren von materialographischen Proben	
Anwendungsbereich	Präparation von Probenoberflächen für die materialographische Analyse	
Anzahl der Arbeitsscheiben	1	2
Durchmesser Arbeitsscheibe	Ø 250 / 300 mm	Ø 250 / 300 mm
Drehzahl Arbeitsscheibe	30 - 600 U/min, stufenlos regelbar	30 - 600 U/min, stufenlos regelbar
Laufrichtung Arbeitsscheibe	rechts / links	rechts / links
Antriebsleistung (Hauptantrieb)	0,75 kW (S1 Betrieb)	2x 0,75 kW (S1 Betrieb)
Anschlussleistung	1,8 kVA	1,8 kVA
Netzanschluss	200-240 V / 50 / 60 Hz (1 Ph / N / PE) 100-120 V / 50 / 60 Hz (1 Ph / N / PE)	200-240 V / 50 / 60 Hz (1 Ph / N / PE) 100-120 V / 50 / 60 Hz (1 Ph / N / PE)
B x H x T	511 x 265 x 710 mm	901 x 265 x 710 mm
Gewicht (je nach Ausstattung)	~ 25 - 30 kg	~ 45 - 49 kg
Wasseranschluss	1x Frischwasser R $\frac{1}{2}$ " max. 6 bar	1x Frischwasser R $\frac{1}{2}$ " max. 6 bar
Dosiergerät (Option)	Qdoser GO oder Qdoser ONE	Qdoser GO oder Qdoser ONE
Schleif- und Polierkopf (Option)	Qpol GO	Qpol GO

EINZIGARTIGES HANDLING

## DOSIEREN MIT KOMFORT

4 verschraubbare 500 ml-Glasflaschen fassen 3x Diamantsuspensionen und 1x Schmiermittel oder 4x Diamantsuspension Dia-Complete und sind über einen separaten Deckel befüllbar. Sie sind zur Reinigung einfach herausnehmbar.



**Qdoser** <sup>GO</sup>  
**Qdoser** <sup>ONE</sup>



## AUTOMATISCHES DOSIERGERÄT FÜR MANUELLE SCHLEIF- & POLIERGERÄTE

# QDOSER GO

Das automatische Dosiergerät Qdoser GO ist für alle manuellen Schleif- & Poliergeräte geeignet und universell einsetzbar.

Die Dosierdüsenhalterung kann frei auf dem Schleif- & Poliergerät positioniert werden. Die Dosierung wird über das Bedienpanel der Qdoser GO gesteuert.

Vordosierung und Rückspülfunktion können auch manuell gestartet werden. Nach Aktivierung der Qdoser GO erfolgt die Abgabe / Dosierung der Flüssigkeiten während der gesamten Präparation automatisch. In Kombination mit anderen Schleif- & Poliergeräten von QATM wird die Dosierung ebenfalls automatisch gestartet und eine zusätzliche Aktivierung entfällt.

- | Automatisches Dosiergerät für
  - 3x Diamantsuspensionen und 1x Schmiermittel oder
  - 4x Diamantsuspensionen Dia-Complete
- | Dosierintervall variabel einstellbar
- | Rückspülfunktion
- | Wahlweise Einzel- / Automatikbetrieb
- | Für alle Schleif- & Poliergeräte geeignet
- | Suspensionsvorratsflaschen nachfüll- & entnehmbar

## DOSIERFLASCHE FÜR SCHLEIF- & POLIERGERÄTE

# QDOSER ONE



Das manuelle Dosiersystem Qdoser ONE bietet eine praktikable Dosierlösung für das manuelle oder halbautomatische Polieren. Die Standard QATM Suspensions- und Schmiermittelflaschen können auf den Dosieraufsatz schnell und einfach aufgeschraubt werden. Mittels Einstellschraube wird die Dosiermenge stufenlos und fein reguliert. Eine Halterung ermöglicht die Montage an die Polierköpfe Qpol GO und ECO / ECO+. Für die Verwendung mit manuellen Schleif- und Poliermaschinen kann ein mit Saugnäpfen ausgestattetes Stativ auf den Maschinen platziert werden.

- | Dosieraufsatz für Standard-Suspensionsflaschen
- | Einstellbare Dosiermenge
- | Mittels Stativ frei positionierbar
- | Anschraubbar an Polierköpfe Qpol GO und ECO / ECO+



DER PREISWERTE EINSTIEG IN DIE  
AUTOMATISCHE PROBENPRÄPARATION

# SCHLEIF- UND POLIERKOPF QPOL GO

- | Variabel einstellbarer Anpressdruck (Einzelandruck)
- | Einstellbarer Timer für Präparationszeit
- | Werkzeuglose Probenhalteraufnahme
- | Aluminiumgehäuse, pulverbeschichtet
- | Nachrüstbar für Qpol 250/300 M Maschinen
- | Energiesparende LED-Ausleuchtung des Arbeitsbereichs





Der Schleif- und Polierkopf Qpol GO ermöglicht den perfekten Einstieg in die automatische Probenpräparation und ist hierfür mit den ein- und zweispindeligen Schleif- und Poliermaschinen Qpol 250 M1/2 und Qpol 300 M1/2 kombinierbar.

Der Anpressdruck (Einzelndruck) und die Präparationszeit können über die entsprechenden Drehregler direkt am Schleif- und Polierkopf stufenlos eingestellt werden. Das robuste Gerät ist mit einer am Polierkopf anschraubbaren Dosierflasche Qdoser ONE oder dem Dosiersystem Qdoser GO kombinierbar und bietet größtmögliche Flexibilität für die Probenpräparation und Bedienkomfort für den Anwender.



### ROBUSTE TECHNOLOGIE UND DESIGN

Die etablierte Technologie, einfache Bauweise und das intuitive Bedienkonzept erlauben einfache und schnelle Präparations-schritte.



### EINFACHSTE BEDIENUNG

Der Arbeitsbereich des Polierkopfes ist dank LED-Beleuchtung und der besonders schlanken Bauweise gut zugänglich und einsehbar.



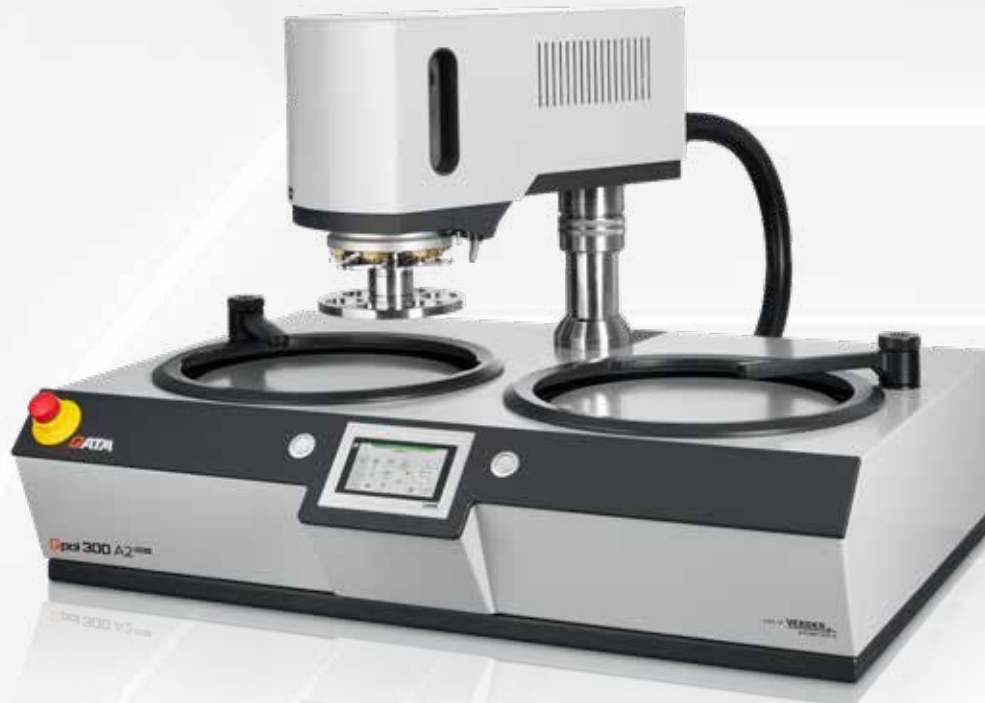
## TECHNISCHE DATEN



Anwendung	Automatisches Schleifen und Polieren von materialographischen Proben
Anwendungsbereich	Präparation von Probenoberflächen für die materialographische Analyse
Probenanzahl (Einzelndruck)	1 - 4 Proben Ø 40 mm
Einzelanpresskraft	variabel, 5 - 45 N
Drehzahl (Schleif-/Polierkopf)	150 U/min
Probenhalter	Ø 120 mm
Antriebsleistung (Schleif-/Polierkopf)	60 W
Gewicht (je nach Ausstattung)	18,5 kg



Probenhalter sind für alle Standard-Probendurchmesser bis max. Ø 40 mm verfügbar.



**SCHLEIF- UND POLIERMASCHINEN MIT  
ROBUSTER TECHNIK UND DURCHDACHEM BEDIENKONZEPT**

# QPOL 250 A1/A2-ECO QPOL 300 A1/A2-ECO+

- | Ein- oder zweispindeliges, automatisches Schleif- und Poliergeräte
- | Arbeitsscheiben: Ø 200/250 mm bzw. Ø 250/300 mm
- | Drehzahl: 30-600 U/min, stufenlos regelbar
- | Einzeln gesteuerte Spindel (Qpol 300 A2-ECO+)
- | Abschleuderfunktion (Cleaning Boost)
- | 4,3" Touch-Screen mit intuitiver QATM Benutzersoftware
- | 200 Benutzerprogramme speicherbar



- | Variable Drehzahlregelung der Arbeitsscheibe und des Polierkopfes
- | Arbeitsscheibe und Polierkopf Gleich- und Gegenlauf
- | Einfache Wannenreinigung/-spülung durch leichte Arbeitsscheibenentnahme (Einscheibenprinzip)
- | Schlagfeste Kunststoffwanne
- | Aluminiumgehäuse, pulverbeschichtet
- | Energiesparende LED-Ausleuchtung des Arbeitsbereichs

**Qpol 250 A1<sup>ECO</sup>**

**Qpol 250 A2<sup>ECO</sup>**

**Qpol 300 A1<sup>ECO+</sup>**

**Qpol 300 A2<sup>ECO+</sup>**

Die Qpol 250 A1/A2-ECO sind ein- oder zweispindlige Schleif- und Poliergeräte für das Materialographie-Labor, geeignet für Arbeitsscheiben Ø 200/250 mm. Die Qpol 300 A1/A2-ECO+ hingegen sind geeignet für Arbeitsscheiben Ø 250/300 mm.

Dank des neuen Designs können die Geräte bequem über den 4,3" Touchscreen bedient werden.

Die neuartige Arbeitsscheibenaufnahme (Einscheibenprinzip) erlaubt den Verzicht auf eine Trägerscheibe bei vollem Erhalt der Leistung. Mit der Steuerungssoftware können bis zu 200 Präparationsmethoden, geschützt durch ein User Account Management, editiert und gespeichert werden.

Der Fortschritt einer laufenden Präparation wird durch einen Statusbalken angezeigt. Im Servicemenü kann am Ende eines jeden Schleif- und Polierschrittes zusätzlich auch ein akustisches Signal gewählt werden.

Anpresskraft, Drehzahl und Drehrichtung (Polierkopf und Arbeitsscheibe) sind einstellbar. Eine Abschleuderfunktion (Cleaning Boost) schleudert am Ende des Präparationsvorgangs das Schleif- und Poliermedium bei 750 U/min in 3 Sekunden trocken.

## LEISTUNG UND DESIGN PERFEKT KOMBINIERT

### 1 Polierkopf ECO / ECO+

- | Zwei-Hand-Betrieb für Bediener-sicherheit
- | Beidseitige Griffmulden zum einfachen Schwenken und Bewegen
- | Integrierte Drucktaster zum Entriegeln
- | Einstellbare Schwenkendlagen
- | Automatische Wasserzufuhr
- | Energiesparende LED-Ausleuchtung des Arbeitsbereiches
- | Variable Drehzahlregelung Polierkopf
- | Polierkopf Gleich- und Gegenlauf
- | Halterung für 4-fach Dosierkopf der Qdoser ECO vorgesehen
- | Qpol 250: Für Probenhalter mit Ø 130 mm und bis zu 6 Proben Ø 40 mm
- | Qpol 300: Für Probenhalter mit Ø 160 mm und bis zu 6 Proben Ø 50 mm

### 2 Dosiergerät Qdoser ECO

- | Automatische Dosierung von 3x Diamant-suspensionen und 1x Schmiermittel oder 4x Diamantsuspension Dia-Complete
- | Dosierintervall variabel einstellbar
- | Rückspülfunktion
- | Ansteuerung über Steuerungssoftware
- | Suspensionsvorratsflaschen nachfüll- und entnehmbar
- | inklusive Dosierdüsen



### 3 Steuerung

- | 4,3"-Touchscreen mit intuitiver QATM-Benutzersoftware
- | 200 Benutzerprogramme speicherbar
- | Abschleuderfunktion (Cleaning Boost)
- | USB-Anschluss für Datentransfer (auch Updates möglich)
- | Ethernet-Anschluss für Ferndiagnose und Online-Bedienerunterstützung

### 4 Arbeitsscheibe

- | Arbeitsscheiben Ø 200 / 250 mm (Qpol 250) oder Ø 250 / 300 mm (Qpol 300)
- | Einscheibenprinzip
- | Variable Drehzahlregelung
- | Arbeitsscheibe Gleich- und Gegenlauf
- | Schneller einfacher Arbeitsscheibenwechsel ohne Werkzeug

### 5 Grundgerät

- | Beckenspülschlauch mit manueller Wasserzufuhr
- | Aluminiumgehäuse, pulverbeschichtet
- | Schlagfeste Kunststoffwanne
- | Inklusive ergonomisch geformtem Spritzschutzring und Deckel
- | Online-Bedienerunterstützung

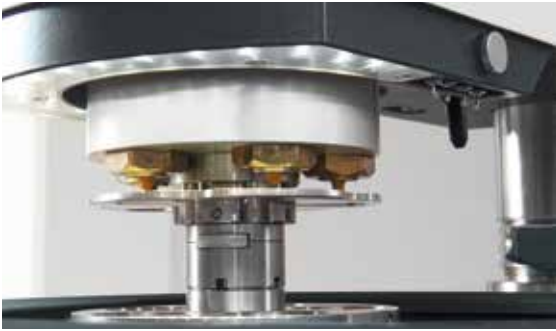
**BEDIENKONZEPT**

# WENN JEDER HANDGRIFF SITZT

Die intuitiv bedienbaren Maschinen bieten größtmögliche Reproduzierbarkeit für die Probenpräparation und Bedienkomfort für den Anwender.

**Qpol 250 A1<sup>ECO</sup>**

**Qdoser<sup>ECO</sup>**



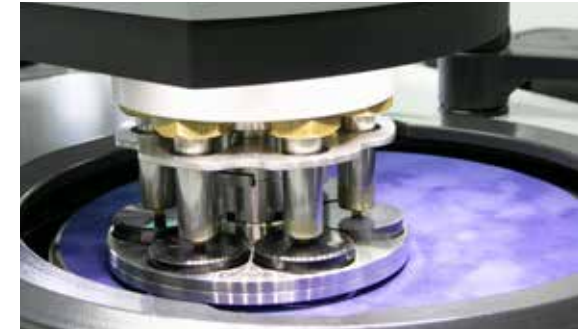
### POLIERKOPF

Der Polierkopf ist mit einer LED-Beleuchtung des Arbeitsbereiches und einer Halterung für die Düsen des Dosiersystems Qdoser ECO / ECO+ ausgestattet. Die automatische Wasserzufuhr erfolgt ebenfalls über den Kopf.



### BEDIENKOMFORT

Der Schleif- & Polierkopf mit einstellbaren Schwenkendlagen ist zum einfachen Schwenken und Verstellen mit beidseitigen Griffmulden und darin integrierten Drucktastern ausgestattet. Ein großer Abstand zwischen Arbeitsoberfläche und Polierkopf sorgt für einen komfortablen Wechsel des Probenhalters.



### VARIABLE DREHZAHL

Der Schleif- & Polierkopf leistet 5 – 80 N Anpresskraft im Einzel- und 20 – 350 N im Zentralandruck. In den Probenhaltern mit Ø 130 mm der Qpol 250 können bis zu 6 Proben im Ø 40 mm mit einstellbarer Drehzahl bewegt werden. Für die Qpol 300 sind Probenhalter mit Ø 160 mm für bis zu 6 Proben Ø 50 mm erhältlich.



### ELEKTRONISCHE STEUERUNG

Die Bedienung und Programmierung erfolgt über den 4,3"-Touchscreen. Präparationsmethoden zur automatischen Probenpräparation können erstellt und abgespeichert werden. Wahlweise kann auch manuell präpariert werden.



### OPTIONALE DOSIEREINHEIT QDOSER ECO / ECO+ UND QDOSER ONE

Die automatischen Schleif- und Poliergeräte sind mit dem voll-automatischen Dosiersystemen Qdoser ECO / ECO+ oder der manuellen Dosierlösung Qdoser ONE kombinierbar und bieten somit ein hohes Maß an Flexibilität für die Probenpräparation sowie Bedienkomfort. Mehr Informationen auf Seite 21.



### PROBENHALTER

QATM führt eine große Auswahl an Standard-Probenhaltern in verschiedenen Durchmessern und für unterschiedliche Aufgaben und Geräte. Das Spannen von Proben mit speziellen Abmaßen kann mit Sonderprobenhaltern realisiert werden.


**Qpol 250 A1<sup>ECO</sup>**

**Qpol 250 A2<sup>ECO</sup>**

**Qpol 300 A1<sup>ECO+</sup>**

**Qpol 300 A2<sup>ECO+</sup>**

## TECHNISCHE DATEN

Anwendung	Automatisches Schleifen und Polieren von materialographischen Proben		Automatisches Schleifen und Polieren von materialographischen Proben	
Anwendungsbereich	Präparation von Probenoberflächen für die materialographische Analyse		Präparation von Probenoberflächen für die materialographische Analyse	
Anzahl der Arbeitsscheiben	1	2	1	2
Durchmesser Arbeitsscheibe	Ø 200 / 250 mm	Ø 200 / 250 mm	Ø 250 / 300 mm	Ø 250 / 300 mm
Probenanzahl (Einzelndruck)	1-6 Proben Ø 40 mm	1-6 Proben Ø 40 mm	1-6 Proben Ø 50 mm	1-6 Proben Ø 50 mm
Einzelanpresskraft	variabel, 5 - 80 N	variabel, 5 - 80 N	variabel, 5 - 80 N	variabel, 5 - 80 N
Zentrale Anpresskraft	variabel, 20 - 350 N	variabel, 20 - 350 N	variabel, 20 - 350 N	variabel, 20 - 350 N
Drehzahl (Schleifgerät)	30 - 600 U/min, stufenlos regelbar	30 - 600 U/min, stufenlos regelbar	30 - 600 U/min, stufenlos regelbar	30 - 600 U/min, stufenlos regelbar
Drehzahl (Schleif-/Polierkopf)	30 - 160 U/min, stufenlos regelbar	30 - 160 U/min, stufenlos regelbar	30 - 160 U/min, stufenlos regelbar	30 - 160 U/min, stufenlos regelbar
Probenhalter	Ø 130 mm	Ø 130 mm	Ø 160 mm	Ø 160 mm
Laufrichtung Arbeitsscheibe	rechts / links	rechts / links	rechts / links	rechts / links
Antriebsleistung (Schleifgerät)	0,55 kW (S1 Betrieb)	0,55 kW (S1 Betrieb)	0,75 kW (S1 Betrieb)	2x 0,75 kW (S1 Betrieb)
Antriebsleistung (Schleif-/Polierkopf)	0,18 kW (S1 Betrieb)	0,18 kW (S1 Betrieb)	0,18 kW (S1 Betrieb)	0,18 kW (S1 Betrieb)
Anschlussleistung	2,3 kVA	2,3 kVA	2,8 kVA	3,3 kVA
Netzanschluss	200-240 V / 50 / 60 Hz (1 Ph / N / PE) 100-120 V / 50 / 60 Hz (1 Ph / N / PE)	200-240 V / 50 / 60 Hz (1 Ph / N / PE) 100-120 V / 50 / 60 Hz (1 Ph / N / PE)	200-240 V / 50 / 60 Hz (1 Ph / N / PE) 100-120 V / 50 / 60 Hz (1 Ph / N / PE)	200-240 V / 50 / 60 Hz (1 Ph / N / PE) 100-120 V / 50 / 60 Hz (1 Ph / N / PE)
B x H x T	511 x 530-610 x 710 mm	901 x 530-610 x 710 mm	511 x 530-610 x 710 mm	901 x 530-610 x 710 mm
Gewicht (je nach Ausstattung)	~ 64 - 72 kg	~ 78 - 85 kg	~ 64 - 72 kg	~ 78 - 85 kg
Wasseranschluss	1x Frischwasser R $\frac{1}{2}$ " max. 6 bar	1x Frischwasser R $\frac{1}{2}$ " max. 6 bar	1x Frischwasser R $\frac{1}{2}$ " max. 6 bar	1x Frischwasser R $\frac{1}{2}$ " max. 6 bar
Dosiergerät (Option)	Qdoser ECO oder Qdoser ONE	Qdoser ECO oder Qdoser ONE	Qdoser ECO/ECO+ oder Qdoser ONE	Qdoser ECO/ECO+ oder Qdoser ONE

**Qdoser<sup>ECO</sup>**  
**Qdoser<sup>ECO+</sup>**

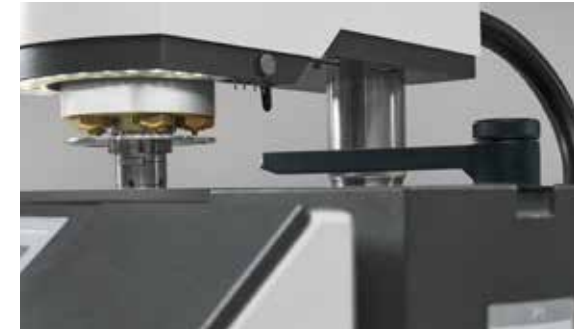


## VOLLAUTOMATISCHE DOSIERGERÄTE FÜR AUTOMATISCHE SCHLEIF- & POLIERGERÄTE

# QDOSER ECO / ECO+

Die vollautomatischen Dosiergeräte Qdoser ECO und Qdoser ECO+ beschleunigen Schleif- und Polierprozesse im materialographischen Labor und sind für die automatischen Geräte der Qpol 250/300 A-Serie geeignet. 4 verschraubbare 500 ml-Glasflaschen fassen Diamantsuspensionen, Schmiermittel oder Endpoliersuspension (nur Qdoser ECO+) und sind über einen separaten Deckel befüllbar. Sie sind zur Reinigung einfach herausnehmbar. Eine Rückspülfunktion hält die Schläuche sauber.

- | Vollautomatisches Dosiergerät für
  - 3x Diamantsuspensionen und 1x Schmiermittel oder
  - 4x Diamantsuspensionen Dia-Complete
  - ECO+: zusätzlich auch 3x Dia-Complete und 1x Endpoliersuspension dosierbar
  - ECO+: Erweiterung für Endpoliersuspension auf 1 L- Suspensionsvorratsflasche erhältlich
- | Dosierintervall variabel einstellbar
- | Rückspülfunktion
- | Ansteuerung über die Software der Qpol 250/300 A-Geräteserie
- | Für alle Schleif- & Poliergeräte der Serie Qpol 250/300 A
- | Suspensionsvorratsflaschen nachfüll- & und entnehmbar



### DOSIERUNG

Die Dosierdüsen können ganz einfach in eine im Schleif- und Polierkopf vorgesehene Halterung eingesetzt werden. Die Dosierung wird vollautomatisch über die Software der Qpol Geräte gesteuert.



### MAGNETRÜHRER (OPTIONAL)

Der in die Steuerung der Geräteserie Qpol 250/300 A integrierte Magnetrührer verhindert ein Absetzen der Suspension. Das automatische Aufrühren der Suspensionen gewährleistet ein gutes Präparationsergebnis durch die optimale Verteilung der Polierpartikel vor der Verwendung.

ATM Qness GmbH

Emil-Reinert-Str. 2  
57636 Mammelzen  
Deutschland

Telefon: +49 2681 9539 0  
Fax: +49 2681 9539 27

PREMIUM QUALITY  
MADE IN GERMANY

info@qatm.com www.qatm.com

ATM Qness GmbH

Reitbauernweg 26  
5440 Golling  
Österreich

Telefon: +43 6244 34393  
Fax: +43 6244 34393 30



## VERDER scientific

VERDER SCIENTIFIC

SCIENCE  
FOR SOLIDS

Als Teil der Verder-Gruppe setzt der Geschäftsbereich Verder Scientific Maßstäbe in der Entwicklung, Fertigung und dem Vertrieb von Labor- und Analysegeräten. Diese kommen in den Bereichen Qualitätskontrolle, Forschung und Entwicklung für die Probenvorbereitung und Analytik von Feststoffen zum Einsatz.

Bereits seit vielen Jahrzehnten beliefern unsere Unternehmen Produktions- und Forschungseinrichtungen, Qualitäts- und Analyselabore sowie Wissenschaftler aller technischen und naturwissenschaftlichen Fachrichtungen mit modernen und zuverlässigen Geräten, die ihnen Lösungen für ihre individuelle Aufgabenstellung bieten.

